

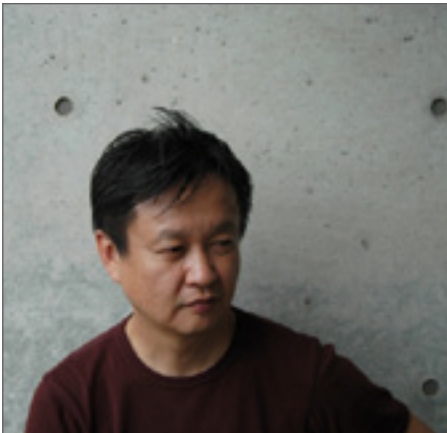
Artemide®

LED

DEMETRA TABLE

design Naoto Fukasawa





Naoto Fukasawa

Born in Yamanashi, Japan in 1956, graduated from Tama Art University's Product Design Department, Fukasawa's approach to product design is very original and both his philosophies "Without Thought" and "Design Dissolving in Behavior" are internationally supported. Fukasawa regards achieving simpleness in design as a way to achieve completeness and a harmonious relationship between users, objects and environments. Such a way of thinking is also described as "Outline," the way of defining the boundaries of relationships between objects, people and environment.

"When we walk, we don't think about where we are going to put our feet at each step. And yet, even if our brain is not conscious of something, the other parts of our body are: the hands and the legs can react to situations or things."
- Naoto Fukasawa

Né à Yamanashi en 1956, diplômé en design produit à l'Université Tama Art, l'approche de Fukasawa dans la conception du design produit est très originale et sa philosophie «Without Thought» (sans pensée) et «Design dissolving in behavior» (le design se dissout dans le comportement) sont soutenues à travers le monde. Fukasawa cherche à exprimer la simplicité dans le design comme un moyen d'atteindre la satisfaction et l'harmonie entre les utilisateurs, les objets et leur environnement. Une telle façon de penser est aussi décrite comme «Outline» (contour). Elle consiste à définir les limites de la relation entre objets, personnes et environnement.

«Quand nous marchons, nous ne pensons pas toujours où nous allons mettre les pieds. Et pourtant, même si notre cerveau n'est pas conscient d'une chose, les autres parties de notre corps le sont: les mains et les jambes peuvent réagir à des situations ou des choses.»
- Naoto Fukasawa

DEMETRA TABLE / DEMETRA TABLE



"Demetra" is the goddess of the harvest in Greek mythology. Not only is "Demetra" a reference to the striking physical appearance of this luminaire, but also to its ability to "harvest a creative work environment." Demetra is indeed an ingenious and highly functional desk lamp that encompasses a winning combination of minimalism and efficiency.



«Demetra» est la déesse de la moisson dans la mythologie grecque. «Demetra» fait non seulement référence au design étonnant de ce luminaire, mais aussi à son ability à créer un environnement de travail stimulant. Demetra est ainsi une lampe ingénieuse et très fonctionnelle, combinant minimalisme et efficacité.



Demetra family

Demetra floor is part of Demetra family available also as table, wall and soon wall spot / Demetra plancher fait partie d'une famille de produits aussi disponible en version table et applique et bientôt spot applique





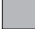
TECHNICAL INFORMATION / INFORMATIONS TECHNIQUES

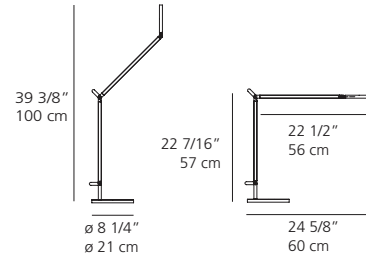
IP20  tested / testé
IES LM-79-08  dimmer / gradateur

Light emission / Émission de lumière



Color / Couleur

-  anthracite grey / gris anthracite
-  white / blanc
-  titanium grey / gris titanium



MATERIALS AND CONSTRUCTION / MATÉRIAUX ET CONSTRUCTION

- fully adjustable arms and head in painted aluminum / bras et diffuseur ajustables en aluminium
- tension cables in aluminum / câbles de tension en aluminium
- internal tension springs and external tension control cables in aluminum / ressorts internes et câbles de contrôle de tension externes en aluminium
- tiltable and rotatable diffuser with incorporated dimmer switch / diffuseur pouvant basculer et tourner sur lui-même muni d'un gradateur
- also available with integrated motion sensor / aussi disponible avec détecteur de mouvement intégré
- table base \varnothing 8 1/4" (21 cm) in anthracite grey, white or titanium grey / base de table \varnothing 8 1/4" (21 cm) en grise anthracite, blanc ou gris titanium
- interchangeable plug options accommodate most electrical outlets for global diversity / branchements interchangeables s'adaptant à la plupart des prises

MODELS / MODÈLES

CODES

DEMETRA BODY ONLY / CORPS UNIQUEMENT

Demetra body dimmable - anthracite grey / Demetra corps dimmable - gris anthracite	1734018A
Demetra body dimmable - white / Demetra corps dimmable - blanc	1734028A
Demetra body dimmable - titanium grey / Demetra corps dimmable - gris titanium	1734038A

DEMETRA BODY WITH MOTION SENSOR ONLY / CORPS UNIQUEMENT AVEC AVEC DÉTECTEUR DE MOUVEMENT INTÉGRÉ

Demetra body with motion sensor - anthracite grey / Demetra corps avec détecteur de mouvement intégré - gris anthracite	1735018A
Demetra body with motion sensor - white / Demetra corps avec détecteur de mouvement intégré - blanc	1735028A
Demetra body with motion sensor - titanium grey / Demetra corps avec détecteur de mouvement intégré - gris titanium	1735038A

DEMETRA BASE / BASE UNIQUEMENT

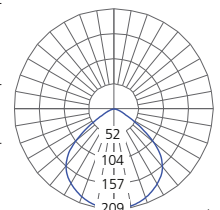
Demetra table base only - anthracite grey / Demetra - base de table gris anthracite	1733010A
Demetra table base only - white / Demetra - base de table blanc	1733020A
Demetra table base only - titanium grey / Demetra - base de table gris titanium	1733030A
Demetra table fixed pivot - anthracite grey / Demetra - base de table avec pivot fixe gris anthracite	1743010A

Note : To have a complete unit, please order body + base / Pour avoir une lampe complète, SVP commandez corps + base

LIGHT SOURCE / SOURCE LUMINEUSE

LED/9.2W - supplied / inclus

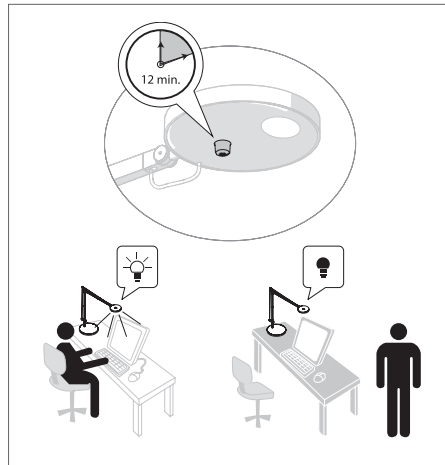
Lumens (luminaire) / Lumens (luminaire) Lm	Luminaire efficacy rating / Efficacité du luminaire Lm/W	Luminaire power / Puissance du luminaire W	Correlated color temperature / Température de couleur	Light output ratio / Rendement %
427	46	9.2	white / blanc 3000K	100



MOTION SENSOR / DÉTECTEUR DE MOUVEMENT

Save Money

In most offices, hotels or homes, a lot of money is wasted simply by people not turning off the lights when they leave a room. In fact, sometimes lights are accidentally left on overnight, which means they waste electricity and money all night long. When you install a fixture with motion sensor light switch, it will automatically sense any movement in the room. This means the lights will go on automatically without you having to do a thing. After a certain amount of time, if no further motion is detected, the lights will also turn themselves off automatically. Because of this automation, motion sensor light switches are much more effective at saving money than simply trying to remember to turn the lights off when you leave the room.



Économiser

Dans la plupart des bureaux, hôtels ou maisons, beaucoup d'argent est gaspillé simplement en oubliant d'éteindre la lumière avant de quitter une pièce. Aussi, la lumière peut être laissée accidentellement allumée jusqu'au lendemain, gaspillant ainsi électricité et argent. Lorsque vous utilisez un luminaire avec capteur de mouvement, celui-ci détectera automatiquement tout mouvement dans la salle. Cela signifie que les lumières s'allumeront d'elles-mêmes sans que vous n'ayez à faire quoi que ce soit. Après un certain laps de temps, si aucun autre mouvement n'est détecté, les lumières s'éteindront toutes seules. Les détecteurs de mouvements sont donc beaucoup plus efficaces lorsqu'il s'agit d'éteindre les lumières avant de quitter une pièce.

Help protect the environment

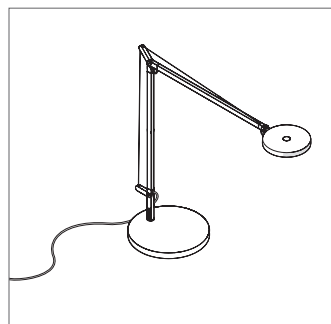
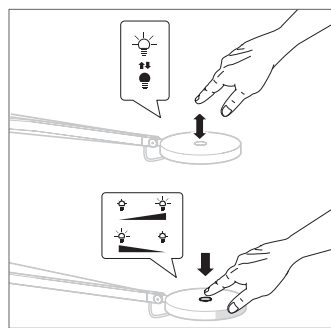
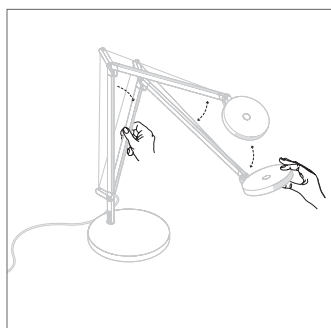
Using too much electricity is not only bad for your utility bill, it is also detrimental to the environment. The automated nature of these switches will reduce the amount of electricity consumed, and will help you embrace a "greener" lifestyle.



Aider à la protection de l'environnement

Utiliser trop d'électricité est non seulement seulement néfaste pour votre facture, mais également nuisible à l'environnement. Ces détecteurs de mouvement permettront de réduire la quantité d'énergie consommée, en vous aidant à adopter un style de vie plus «vert».

ADJUSTABLE BODY AND HEAD WITH DIMMER / CORPS ET TÊTE AVEC GRADATEUR AJUSTABLES



Artemide[®] NORTH AMERICA

UNITED STATES HEADQUARTERS

Artemide, Inc. • 1980 New Highway, Farmingdale, NY 11735
T. 631-694-9292 • F. 631-694-9275 • Toll Free 1-877-Art-9111 • email: infousa@artemide.net

artemide.net

ARTEMIDE SHOWROOMS

CHICAGO

351 West Hubbard Street
Suite 100
Chicago, IL 60654
T. 312-475-0100
F. 312-475-0112
chicago@artemide.net

MIAMI

2222 Ponce de Leon Boulevard
Suite 100
Coral Gables, FL 33134
T. 305-444-5800
F. 305-444-5801
miami@artemide.net

SAN FRANCISCO

855 Montgomery Street
San Francisco, CA 94133
T. 415-393-9955
F. 415-393-9959
sanfrancisco@artemide.net

LOS ANGELES

9006 Beverly Boulevard
West Hollywood, CA 90048
T. 310-888-4099
F. 310-888-4098
losangeles@artemide.net

NEW YORK

46 Greene Street
New York, NY 10013
T. 212-925-1588
F. 212-925-2429
newyork@artemide.net

ARTEMIDE SALES OFFICES

PHILADELPHIA

T. 215-733-9877
philadelphia@artemide.net

DALLAS

T. 214-747-8344
dallas@artemide.net

CANADA HEAD OFFICE / BUREAU CHEF

Artemide Canada Ltée/Ltd. • 11105, rue Renaude Lapointe, Montréal, Québec H1J 2T4
T. 514-323-6537 • F. 514-323-8864 • Toll Free 1-888-777-2783 • email: infocanada@artemide.net

artemide.net

ARTEMIDE SHOWROOMS / SALLES DE MONTRE ARTEMIDE

MONTREAL

440, rue Saint-Pierre
Montréal, Québec H2Y 2M5
T. 514-788-3788
F. 514-788-4605
montreal@artemide.net

TORONTO

5 Mill Street
Toronto, Ontario M5A 3R6
T. 416-628-6718
F. 416-628-6827
toronto@artemide.net

ARTEMIDE SALES OFFICE / BUREAU DES VENTES ARTEMIDE

VANCOUVER

T. 778-650-5175
vancouver@artemide.net

MEXICO

Scultura Luminosa, Sudermann #246, Col. Chapultepec Morales, Mexico D.F., 11570
T. +52-55-5250-2661 / +52-55-4633-2744 • email: info@artemide.mx

artemide.mx

MEXICO

Scultura Luminosa
Suderman #246, Col. Chapultepec Morales
Mexico D.F. 11570
T. +52-55-5250-2661
F. +52-55-4633-2744
info@artemide.mx

