

LE KLINT

LK 30/35, 50, 58, 65

Vejledning for

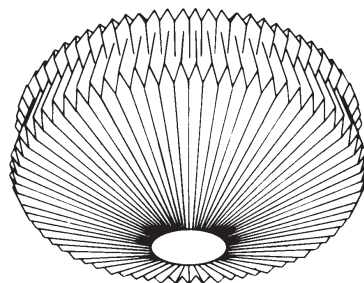
LK 30, loftsroset

Materiale: Håndfoldet
plastskaerm

Instructions for

LK 30, ceiling rose

Material: Hand folded plastic
shade



INDHOLD

- Håndfoldet skaerm i plastic, elophæng, montagekit.
- Instruktion omhandlede udpakning, montage og vedligeholdelse

MONTAGE

1. Hvis det er første gang der skal monteres en LE KLINT loftslampe, skal selve stativet (model 902) pakkes ud og monteres på loftet først. Monter en tilledning i samleboxen. Montér krogeren i loftet først. Krogeren sidder midt i skaermen. Den lille øjeskrue med gevind hænges op i krogeren.
2. Selve stativet med fatninger skubbes op på øjeskruen og det medfølgende rør skrues fast på øjeskruens gevind. Montér nu ledning fra el-boksen på stativet til el-udtag. Montér lyskilder.
3. Nu pakkes skaermen ud af kassen. Kanten rundt på skaermen udvides forsigtigt med begge hænder hele vejen rundt.
4. Til sidst lægges skaermen på en plan flade og trykkes let ned mod fladen for at udvide den det sidste.
5. Nu vendes skaermen om og sættes op mod loftet, rørstykket skal gå ud i midten af skaermen.
6. Den lille runde metalplade skrues nu fast på rørstykket for at holde skaermen på plads. Lampen er nu klar til brug.

NB: Vær opmærksom på at hvis loftet har lister eller anden dekoration kan skaermens kanter sætte sig fast når den trykkes op mod loftet.

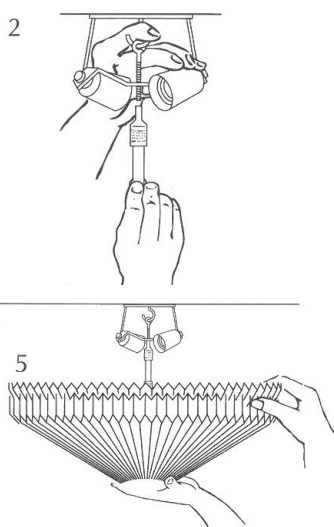
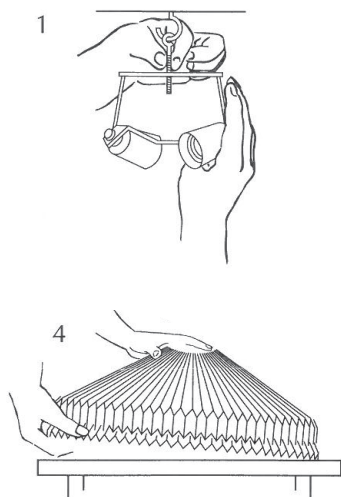
CONTENTS

- Hand folded plastic shade, elec. hang-up, mounting kit
- Instructions for unpacking assembling and maintenance.

ASSEMBLY

1. First time users must first unpack and mount the twin socket frame to ceiling. Mount a cord into the connection box. Decide on the lampshade position and it's centre then attach the hook into the ceiling. Hang the small metal pin onto the hook.
2. Push up twin socket frame onto the metal pin and use metal tube to screw and fasten into place. Connect the electrical wire from the electrical output into the small box on the twin socket frame. Install light bulbs
3. Remove and unpack lampshade from box. Use both hands to gently extend and widen the rim of the shade
4. Place the shade right side up onto a flat surface and press lightly to completely expand the shade.
5. Turn the shade upside down and place up onto the ceiling ensuring the metal tube passes through the small hole in the shade.
6. Hold shade in place and firmly screw on small round metal cap onto the metal tube to fasten shade onto ceiling. Your ceiling lamp is now ready for use.

Note: position lampshade away from any openings or ceiling decorations to avoid the edges of the shade getting stuck or damaged when pressed up against the ceiling.



LYS

Lampen har en lukket form som udsender et klart lys, uden at blænde.

En sparepære giver mulighed for at få mere lys i, uden at overstige det anbefalede watt-forbrug.

Ved for højt wattforbrug kan det give varmemproblemer i lampen og skaermen ødelægges.

VEDLIGEHOLD

Skaermen holdes ren ved aftørring med blød klud eller støvbørste. Skulle der forvilde sig støv/insekter ind i skaermen kan denne afmonteres. Følg ovenstående instruktion.

LIGHT

The lamp has a closed shape which emits a bright light without glare. Energy saving light bulbs are used to give a stronger light without exceeding the recommended wattage.

Exceeding the recommended wattage may result in excessive heat that can cause damage to the shade.

MAINTENANCE

Use a dust brush or soft cloth to clean the shade. If dust or insects collects inside the shade, the shade can be dismantled for cleaning. Reverse step 6 to dismantle for cleaning then follow steps 5 and 6 to re-attach shade.

The Classic model 1, designed by Tage Klint in 1942.



The wall lamp model 209, designed by LE KLINT A/S.



It is also available as a wall model, called model 209.

ceiling rose.

It is also what is the case for model 30. Definitely inspired by many of the other classic pleats, this lamp is designed for a simple and beautiful

KLINT range.

These ideas have been developed on equal footing with the other designers ideas and from time to time it has become a new product in LE

but arose together at the factory.

Inspired by the many lamp models that pass through the company, there has always been products that do not have one particular creator,

Den findes også som en vægmodel og hedder her model 209.

enkelt og smukt loftrosen.

Det er også hvad der er tilfældet for model 30. Helt sikkert inspireret af mange af de øvrige klassiske plisserer, er denne lampe udviklet til en

LE KLINTS sortiment.

Disse gode ideer er blevet udviklet på lige fod med de øvrige designerne kommer med og fra tid til anden er det blevet til et nyt produkt!

(M/K), men som er opstået i fællesskab på fabrikken.

Inspireret af de mange lampemodeller der går igennem virksomheden, har der alle år været produkter som ikke har en bestemt ophavsmand

LE KLINT A/S

LK 30

LK 30/35 - Ø 35 cm, H 16 cm - max. 2 x 7 W

LK 30/50 - Ø 50 cm, H 18 cm - max. 2 x 9 W

LK 30/58 - Ø 58 cm, H 20 cm - max. 2 x 11 W

LK 30/65 - Ø 65 cm, H 22 cm - max. 2 x 13 W

Designet af: LE KLINT A/S

Designår: 1955

Producers af: LE KLINT A/S

LK 30

LK 30/35 - Ø 35 cm, H 16 cm - max. 2 x 7 W

LK 30/50 - Ø 50 cm, H 18 cm - max. 2 x 9 W

LK 30/58 - Ø 58 cm, H 20 cm - max. 2 x 11 W

LK 30/65 - Ø 65 cm, H 22 cm - max. 2 x 13 W

Designed by: LE KLINT A/S

Year of design: 1955

Production by: LE KLINT A/S

