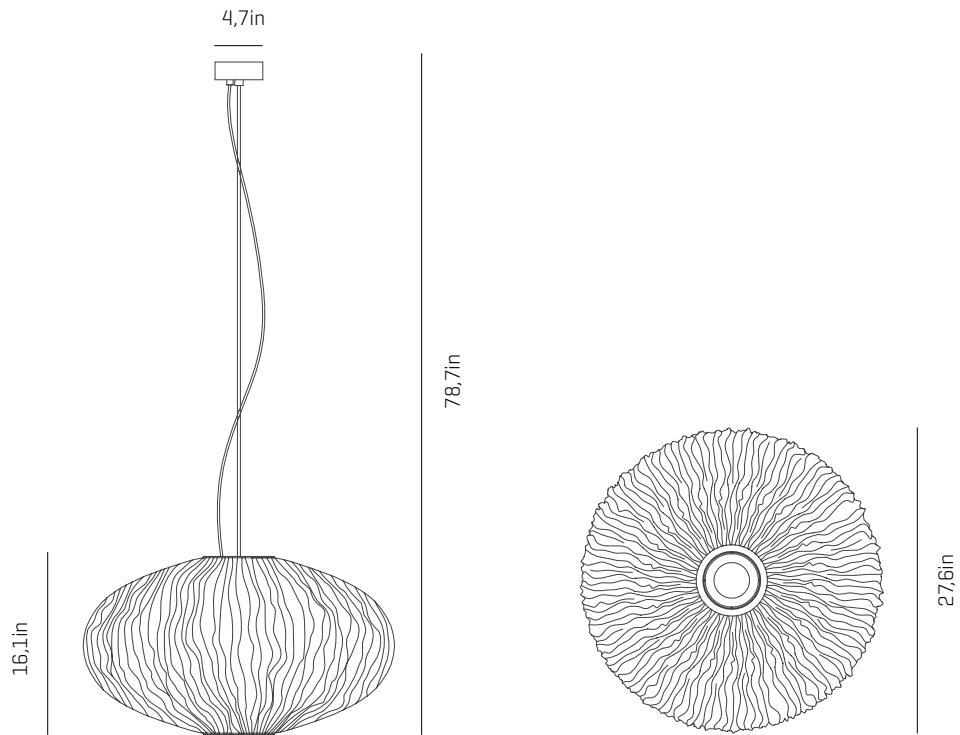


# a

## emotional light

coral collection



USA & Canada  
ref. COAU04G



### MATERIALS & COMPONENTS

#### LAMPSHADE

Painted stainless steel | One color to choose



BL

BE

G

T

CUSTOM  
COLOR

Stainless steel

#### CANOPY AND CABLE

Steel gloss nickel-plated


Transparent or black cable

Standard: 78,7in

Length customizable

#### RECOMMENDED BULBS

**120V - 60Hz**

 E26 LED- Max. 4x12 W

### OTHER DATA

#### NET WEIGHT

9,9lb

#### PACKAGING

28x 28x 16,5in

15,9lb

#### ELECTRICAL FEATURES



#### CERTIFICATIONS



## Coral Searchin

ref. COAU04G

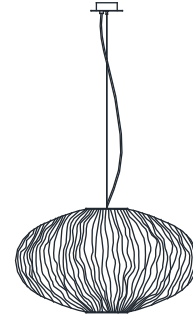
Suitable for indoor use, at 77°F

Convient pour une utilisation en intérieur à une température ambiante de 77°F

Apta para uso interior a temperatura ambiente de 77°F

Box contains | Contenu de la boîte | Contenido de la caja:

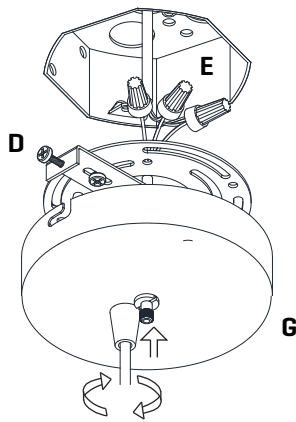
- A** - Lampshade | Abat jour | Tulipa [1]
- B** - Holding piece | Pièce de fixation | Pieza de sujeción [1]
- C** - Screws | Vis | Tornillos [2]
- D** - Security screws | Vis de sécurité | Tornillos de seguridad [2]
- E** - Electrical disposal | Domino électrique | Ficha [3]
- F** - Lampholder | Supports de lampe | Portalámparas [1]
- G** - Canopy | Rosace | Florón [1]



SAFETY NOTE: Switch off mains supply before commencing installation

INFORMATION DE SÉCURITÉ: Debranchez l'alimentation avant de commencer l'installation

INDICACIÓN DE SEGURIDAD : Desconecte la alimentación eléctrica antes de empezar la instalación

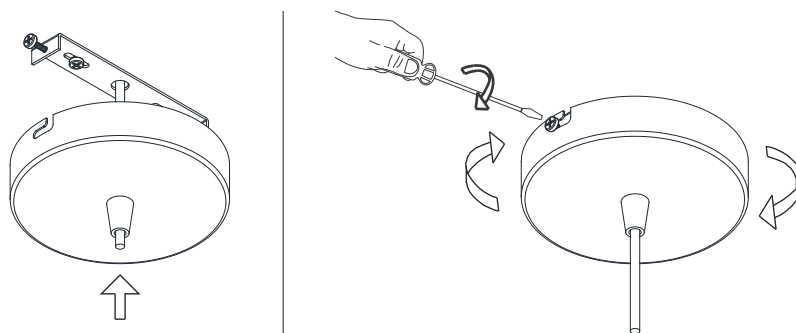


1

Pass the electric cables to the interior and do the electric connection inside the octagon box, please follow the instructions.

Passez les câbles électriques à l'intérieur et établissez la connexion électrique à l'intérieur en suivant les instructions.

Passar los cables eléctricos al interior y hacer la conexión eléctrica dentro de la caja de conexiones, siguiendo las instrucciones.



2

Insert the canopy in the holding piece and tight the security screws.

Tighten the strain relief situated on the canopy.

Insérez la rosace de plafond dans la pièce de fixation et serrez les vis de sécurité.

Serrer le serre-câble situé sur la canopée.

Encajar el florón en la pieza de sujeción y apretar los tornillos de seguridad.

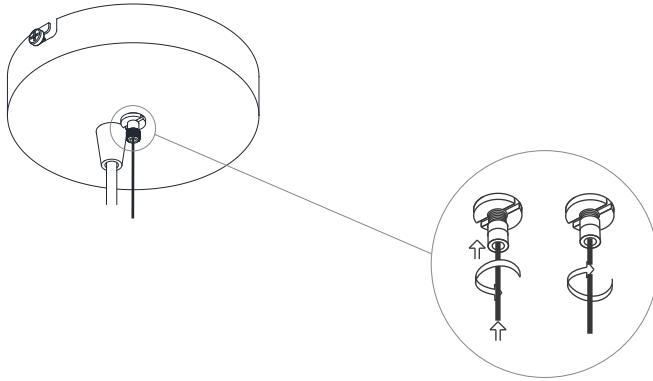
Apretar el tensor del cable situado en el florón.

# a

## emotional light

USA & Canada

ASSEMBLY INSTRUCTIONS  
INSTRUCTIONS DE MONTAGE  
INSTRUCCIONES DE MONTAJE



### 3

Loosen the security nut and introduce the steel wire through it. Tighten the security nut.

Insérez l'abat-jour dans la douille et serrez l'écrou. Placez la lampe dans le porte-lampe et serrez la vis.

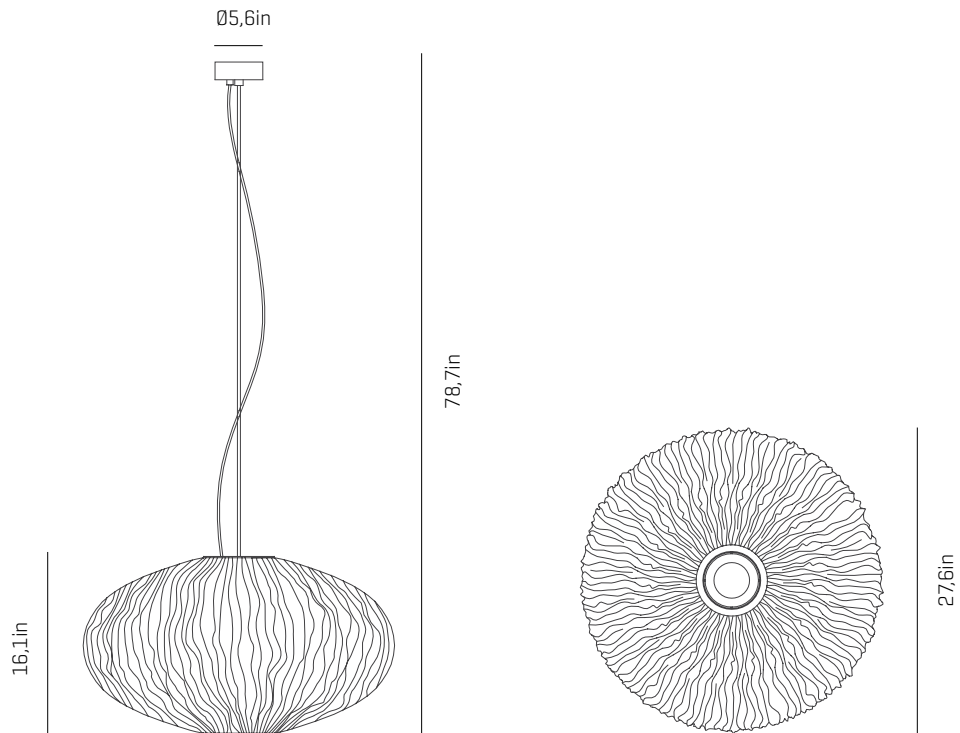
Aflojar la tuerca de seguridad e introducir el cable de acero. Apretar la tuerca de seguridad.

# a

## emotional light

coral collection

LED



USA & Canada

ref. COAU04G-LD



### MATERIALS & COMPONENTS

#### LAMPSHADE

Painted stainless steel | One color to choose



BL

BE

G

T

CUSTOM  
COLOR

Stainless steel

Bottom diffuser

#### CANOPY AND CABLE

Steel gloss nickel-plated

Transparent or black cable

Standard: 78,7in

Length customizable

#### LIGHT SOURCE BUILT IN

##### 120V - 60Hz

35W 2700K 3938lm built-in  
upon request 3000K 4086lm

Dimming system: 0-10V

### OTHER DATA

#### NET WEIGHT

9,9lb

#### PACKAGING

71x 71x 42in

17,6lb

#### ELECTRICAL FEATURES



#### CERTIFICATIONS



## emotional light

### Coral Seurchin

ref. COAU04G-LD

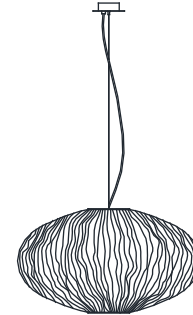
Suitable for indoor use, at 77°F

Convient pour une utilisation en intérieur à une température ambiante de 77°F

Apta para uso interior a temperatura ambiente de 77°F

Box contains | Contenu de la boîte | Contenido de la caja:

- A** - Lampshade | Abat jour | Tulipa [1]
- B** - Holding piece | Pièce de fixation | Pieza de sujeción [1]
- C** - Security screws | Vis de sécurité | Tornillos de seguridad [2]
- D** - Wall Plugs | Prise murale | Tacos [2]
- E** - Canopy | Rosace | Florón [1]
- F** - Screws | Vis | Tornillos [2]

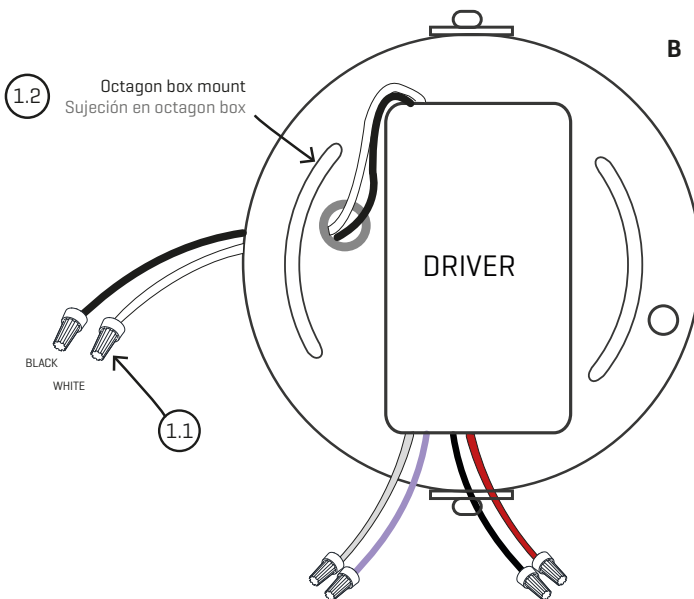


LED  
0-10V  
PHASE CONTROL

**SAFETY NOTE:** Switch off mains supply before commencing installation

**INFORMATION DE SÉCURITÉ:** Debranchez l'alimentation avant de commencer l'installation

**INDICACIÓN DE SEGURIDAD:** Desconecte la alimentación eléctrica antes de empezar la instalación



## 1

Schematic of the fixing system:

- ①.1 Electrical connection
- ①.2 Drills fixed to the octagon box

1.1 Pass the electric cables to the interior and do the electric connection inside the octagon box.

Schéma du système de fixation:

- ①.1 connexions électriques
- ①.2 Trous de fixation au support électrique

1.1 Passez les câbles électriques à l'intérieur et effectuez le raccordement électrique.

Esquema del sistema de fijación:

- ①.1 Conexión eléctrica
- ①.2 Taladros fijación a soporte eléctrico

1.1 Pase el cable eléctrico y realice la conexión eléctrica en el interior de la caja de conexiones.

#### COMPATIBLE PHASE-CUT DIMMERS

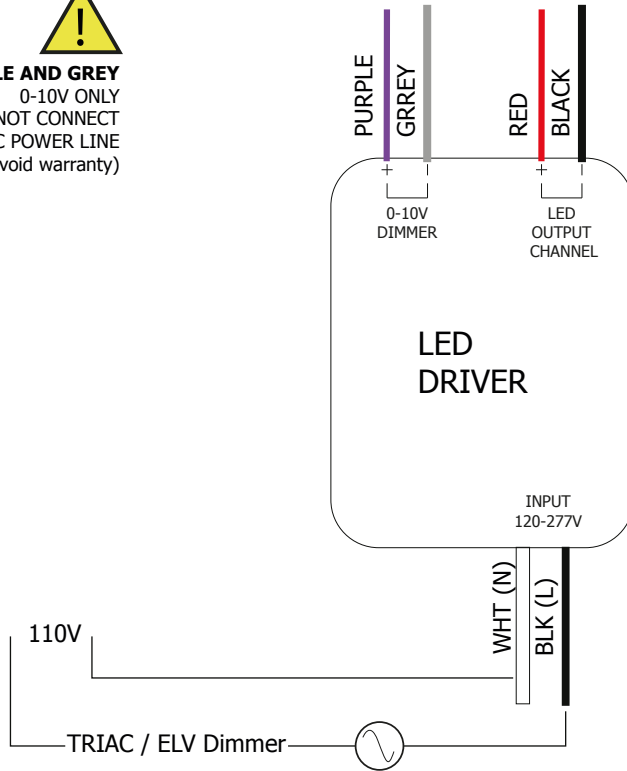
LUTRON: S-603PG / DVELV-303P / CT-103P / SELV-300P / DVCL-153P / MAELV-600 / DV-600P  
LUTRON: FAELV-500 / TGCL-153PTG-600P / S-600P / LG-600P  
LEVITON: IPI06-1LZ / 6631-2 / 6683-IW / IP04 / 6161 / 6633-P / VPE06  
COOPER: SLC03P / DLC03P / DAL06P  
LIGHTOLIER: ZP260QEW

#### COMPATIBLE 0-10V DIMMERS

LUTRON: NOVA SERIES (part number NFTV)  
LUTRON: DIVA SERIES (PART NUMBER DVTV)  
LEVITON: ILLAMTECH SERIES (PART NUMBER IP710-DL)



**CABLE PURPLE AND GREY**  
0-10V ONLY  
DO NOT CONNECT  
TO AC POWER LINE  
(will void warranty)



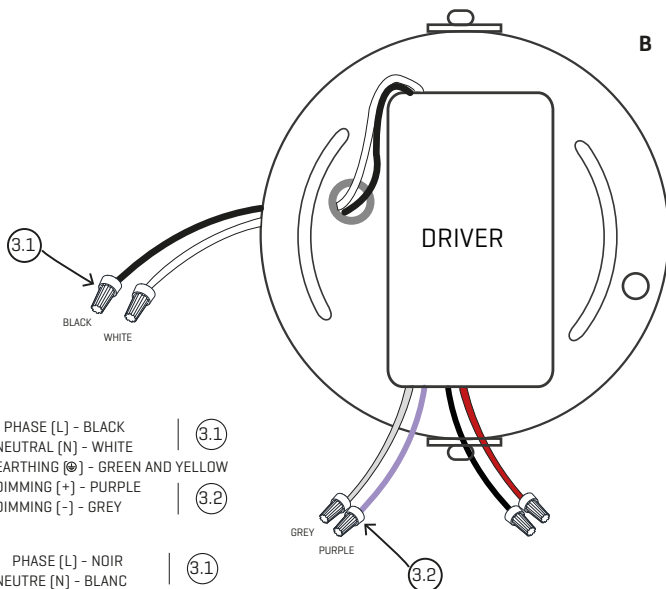
2

TRIAC / ELV regulation diagram

Schéma de régulation TRIAC / ELV  
Diagrama para la regulación TRIAC / ELV



**CABLE PURPLE AND GREY**  
0-10V ONLY



COLOR CODE: PHASE [L] - BLACK | (3.1)  
NEUTRAL [N] - WHITE | (3.1)  
EARTHING [⊕] - GREEN AND YELLOW  
DIMMING [+] - PURPLE | (3.2)  
DIMMING [-] - GREY | (3.2)

CODE COULEUR: PHASE [L] - NOIR | (3.1)  
NEUTRE [N] - BLANC | (3.1)  
TERRE [⊕] - VERT ET JAUNE  
DIMMING [+] - PURPLE | (3.2)  
DIMMING [-] - GRIS | (3.2)

CÓDIGO DE COLORES: FASE [L] - NEGRO | (3.1)  
NEUTRO [N] - BLANCO | (3.1)  
TOMA TIERRA [⊕] - VERDE Y AMARILLO  
DIMMING [+] - VIOLETA | (3.2)  
DIMMING [-] - GRIS | (3.2)

3

ONLY DIMMING 0-10V

This driver is compatible with 0-10V regulators  
To do this, you must connect the gray [-] and violet  
cables, respecting the indicated color code.

Do not touch these cables [4.2] if you do not have a  
0-10V dimmer.

UNIQUEMENT RÉGLEMENTATION 0-10V

Ce pilote est compatible avec les régulateurs  
0-10V

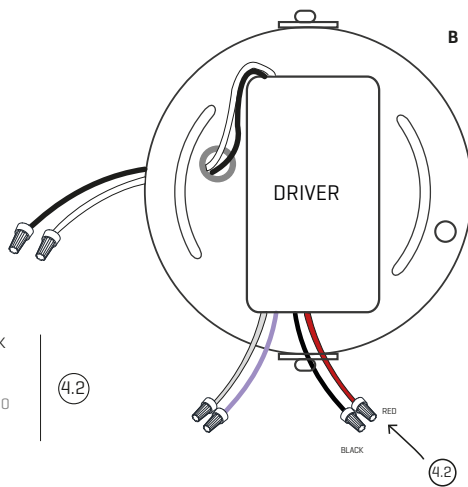
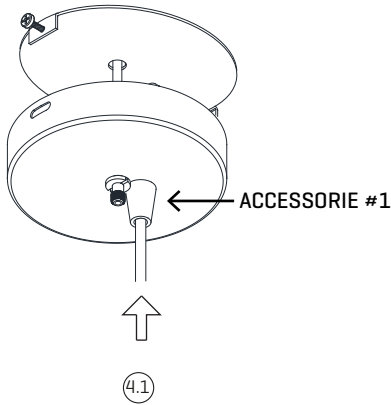
Pour ce faire, vous devez connecter les câbles gris  
[-] et violet en respectant le code couleur indiqué.

Ne touchez pas ces câbles [4.2] si vous n'avez pas de  
régulateur 0-10V.

SOLAMENTE REGULACIÓN 0-10V

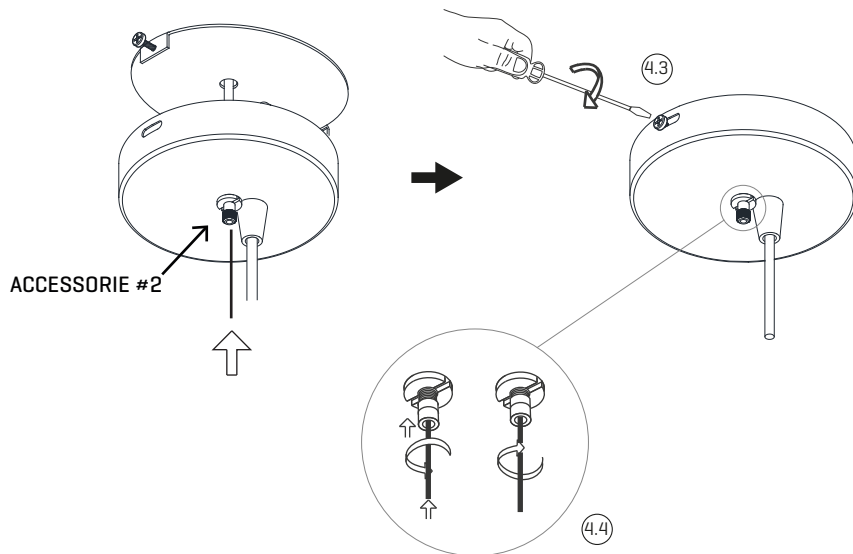
Este driver es compatible con reguladores 0-10V  
Para ello debe conectar los cables gris [-] y violeta tal  
respetando el código de colores indicado.

No toque estos cables [4.2] en caso de no disponer  
regulador 0-10V.



COLOR CODE: NEGATIVE (-) - BLACK  
POSITIVE (+) - RED

CÓDIGO DE COLORES: NEGATIVO (-) - NEGRO  
POSITIVO (+) - ROJO



### 4

Pass the electrical cable of the luminaire through the strain relief [4.1] of the canopy and connect it to the black and red cables of the driver [4.2], respecting the color code.  
Insert the canopy in the holding piece and tighten the security screws [4.3].  
Tighten the strain relief situated on the canopy.

Passer le câble électrique du luminaire à travers l'anti-traction de la rosace [4.1] et le connecter aux câbles noir et rouge du driver [4.2], en respectant le code couleur.  
Insérer le baldaquin dans la pièce de serrage et serrer les vis de sécurité [4.3].  
Serrer le tendeur de câble situé sur le capot.

Pase el cable eléctrico de la luminaria por el antitirón del florón [4.1] y conéctelo en los cables negro y rojo del driver [4.2], respetando el código de colores.  
Encajar el florón en la pieza de sujeción y apretar los tornillos de seguridad [4.3].  
Apretar el tensor del cable situado en el florón.