

Luminaire Classe 2

Classe 2 lamp

Type de lampe :  
Flex LED

Bulb type :  
Flex LED

Si les câbles extérieurs souples de ce luminaire sont endommagés, ils doivent être remplacés exclusivement par le fabricant, son service de maintenance ou toute personne de qualification équivalente, ceci afin d'éviter tout risque.

# dix heures dix®

Made in FRANCE

## H633

**MAXIMUM : 44W**

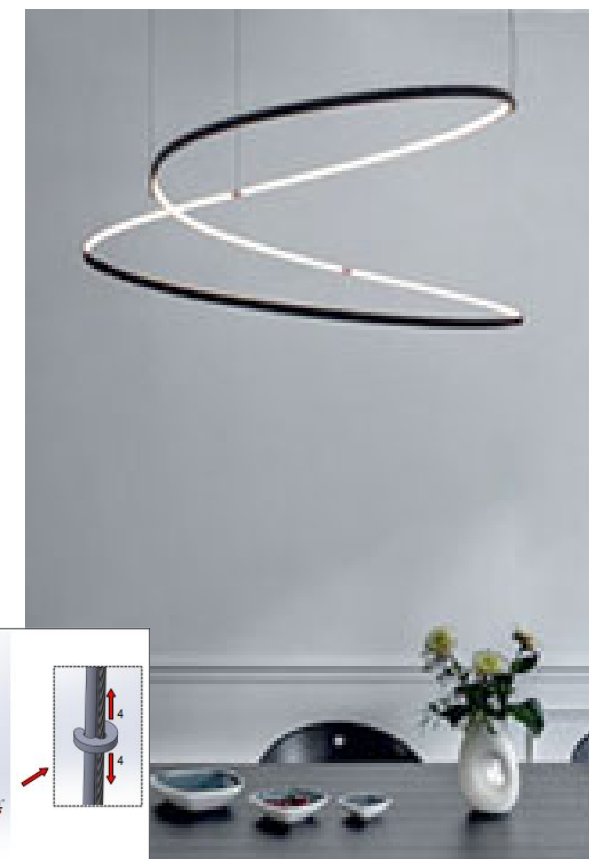
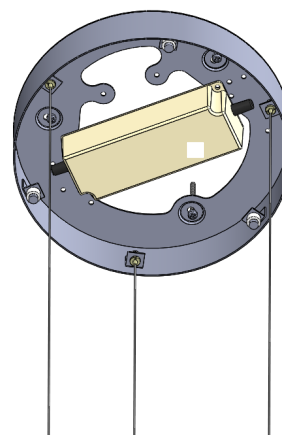
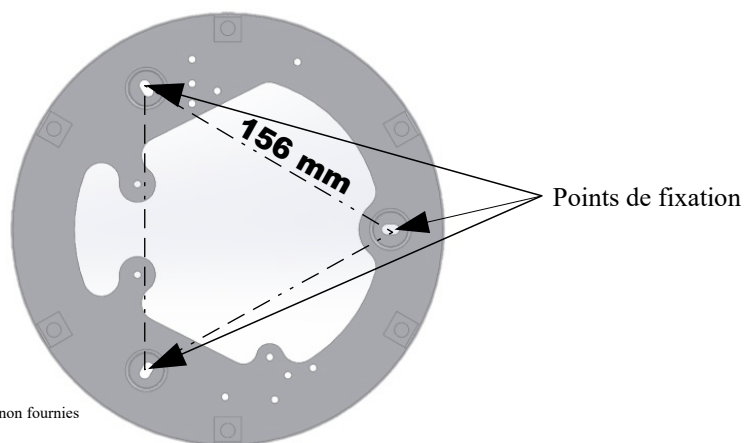
Mise à jour le : 17/06/2019

**ATTENTION : POUR TOUTE INTERVENTION SUR LA SUSPENSION, COUPER L'ALIMENTATION.**  
**CAUTION : BEFORE ANY INTERVENTION, YOU HAVE TO CUT OFF THE POWER.**

**Tension : 100 / 240 Volts. Fréquence : 50 / 60 Hertz.**

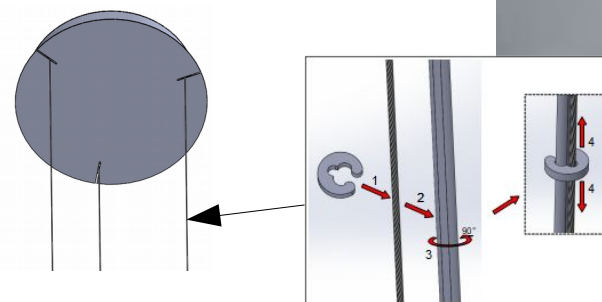
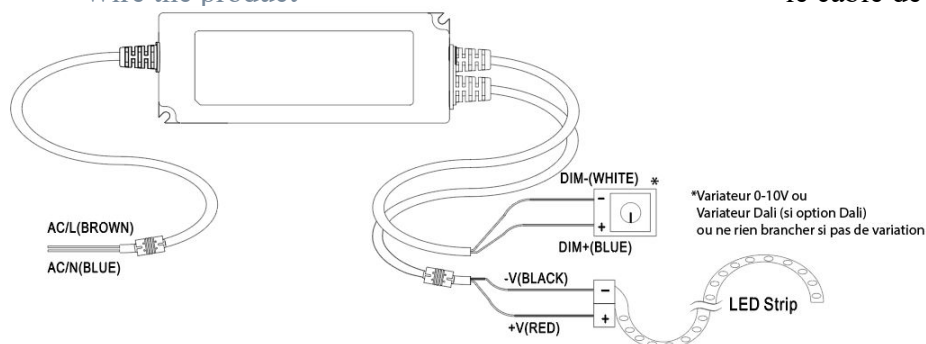
1- Percer les 3 trous de fixations pour le cache piton.  
Drill the 3 fixing holes

2 – Passer les suspentes inox dans les coulisstops.  
Pass the stainless steel lines in the coulisstops



3 – Câbler le produit  
Wire the product

4 – Fermer le Cache Piton en aimantant le disque  
(Le câble d'alimentation passe par une des 3 fentes)  
en ayant préalablement fixé celui ci avec  
le câble de sécurité



« Les lampes de ce luminaire ne peuvent être changées »

Photos non contractuelles

Luminaire Classe 2

Classe 2 lamp

Type de lampe :  
Flex LED

Bulb type :  
Flex LED

Si les câbles extérieurs souples de ce luminaire sont endommagés, ils doivent être remplacés exclusivement par le fabricant, son service de maintenance ou toute personne de qualification équivalente, ceci afin d'éviter tout risque.

dix heures dix®

Made in FRANCE

**ATTENTION : POUR TOUTE INTERVENTION SUR LA SUSPENSION, COUPER L'ALIMENTATION.**

**CAUTION : BEFORE ANY INTERVENTION, YOU HAVE TO CUT OFF THE POWER.**

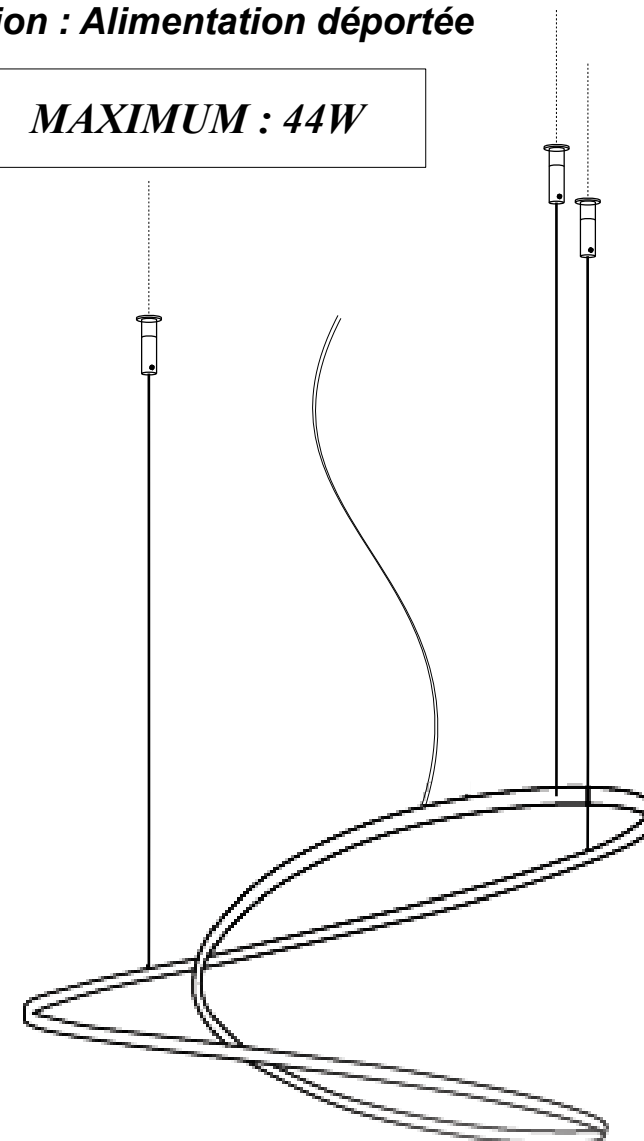
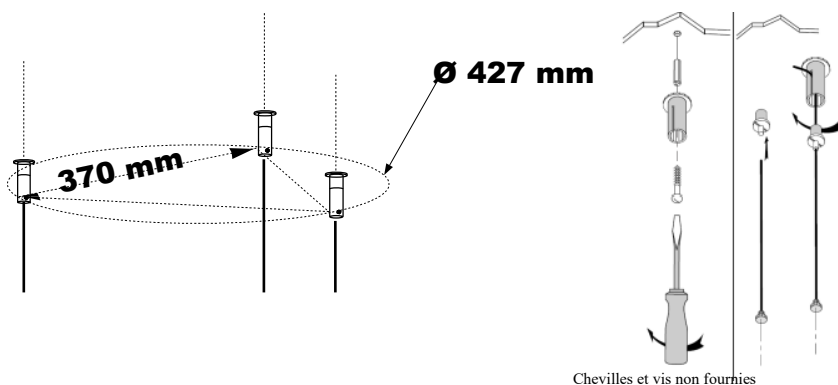
**Tension : 230 / 240 Volts. Fréquence : 50 Hertz.**

**Option : Alimentation déportée**

**H633**

**MAXIMUM : 44W**

- Percer les 3 trous de fixations pour les coulisstops.



« Les lampes de ce luminaire ne peuvent être changées »

Photos non contractuelles

Luminaire Classe 2

Classe 2 lamp

Type de lampe :  
Flex LED

Bulb type :  
Flex LED

Si les câbles extérieurs souples de ce luminaire sont endommagés, ils doivent être remplacés exclusivement par le fabricant, son service de maintenance ou toute personne de qualification équivalente, ceci afin d'éviter tout risque.

# dix heures dix®

Made in FRANCE

## H634

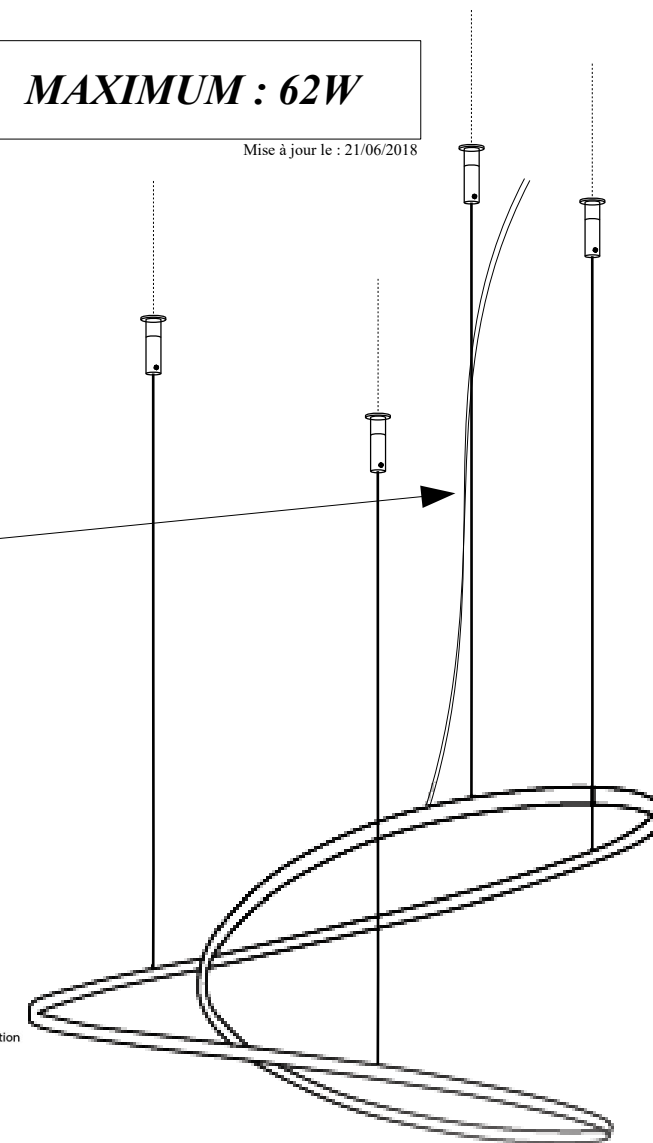
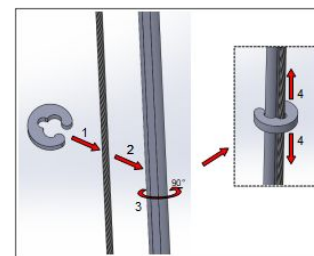
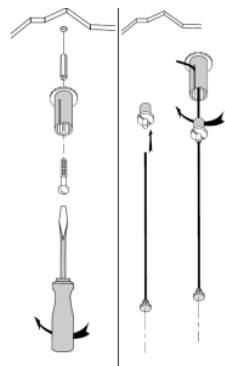
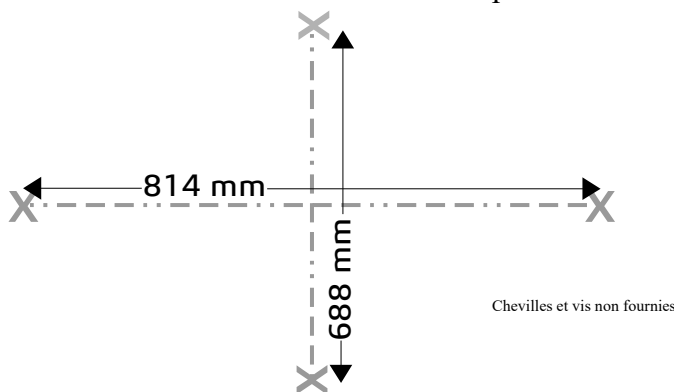
**MAXIMUM : 62W**

Mise à jour le : 21/06/2018

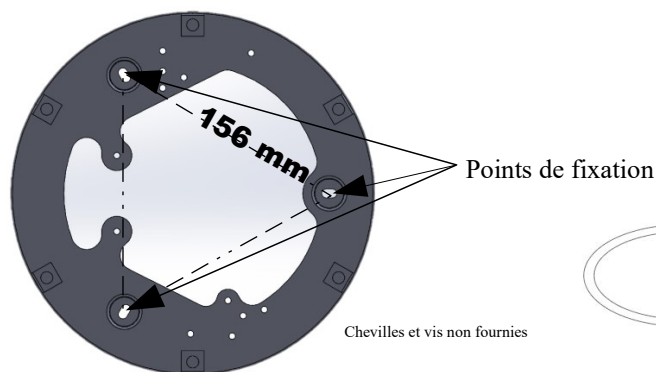
**ATTENTION : POUR TOUTE INTERVENTION SUR LA SUSPENSION, COUPER L'ALIMENTATION.**  
**CAUTION : BEFORE ANY INTERVENTION, YOU HAVE TO CUT OFF THE POWER.**

**Tension : 100 / 240 Volts. Fréquence : 50 / 60 Hertz.**

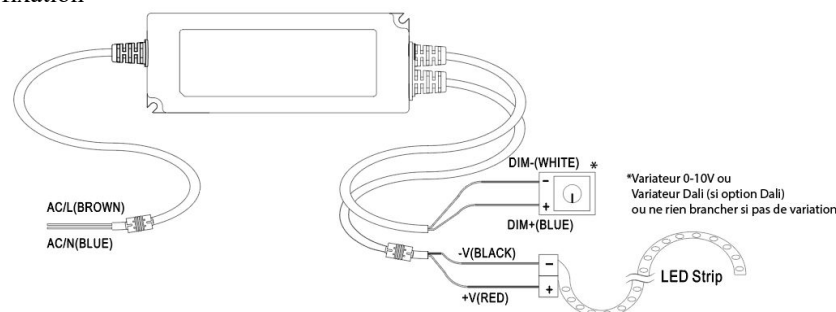
- Percer les 4 trous de fixations pour les coulisstos.



- Percer les 3 trous de fixations pour le cache piton.



- Câbler l'alimentation sans oublier de passer les fils d'alimentation du luminaire dans le trou du disque du cache piton.



- Aimer le disque du cache piton en ayant préalablement fixé celui ci avec le câble de sécurité.

Photos non contractuelles

« Les lampes de ce luminaire ne peuvent être changées »

Luminaire Classe 2

Classe 2 lamp

Type de lampe :  
Flex LED

Bulb type :  
Flex LED

Si les câbles extérieurs souples de ce luminaire sont endommagés, ils doivent être remplacés exclusivement par le fabricant, son service de maintenance ou toute personne de qualification équivalente, ceci afin d'éviter tout risque.

# dix heures dix®

Made in FRANCE

**ATTENTION : POUR TOUTE INTERVENTION SUR LA SUSPENSION, COUPER L'ALIMENTATION.**  
**CAUTION : BEFORE ANY INTERVENTION, YOU HAVE TO CUT OFF THE POWER.**

**Tension : 100 / 240 Volts. Fréquence : 50 / 60 Hertz.**

- Percer les 4 trous de fixations pour les coulisstops.

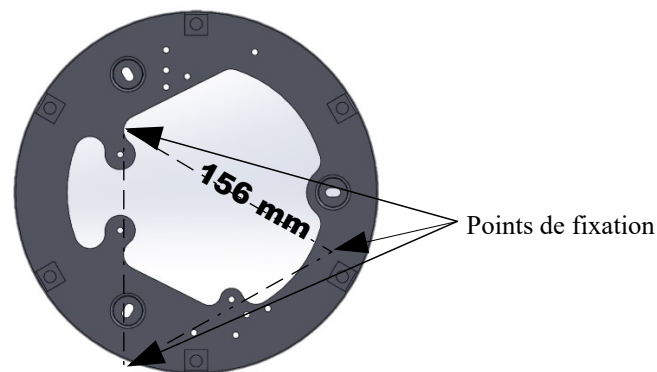
Cf : plan joint

- Percer les 3 trous de fixations pour le cache piton.

## H635

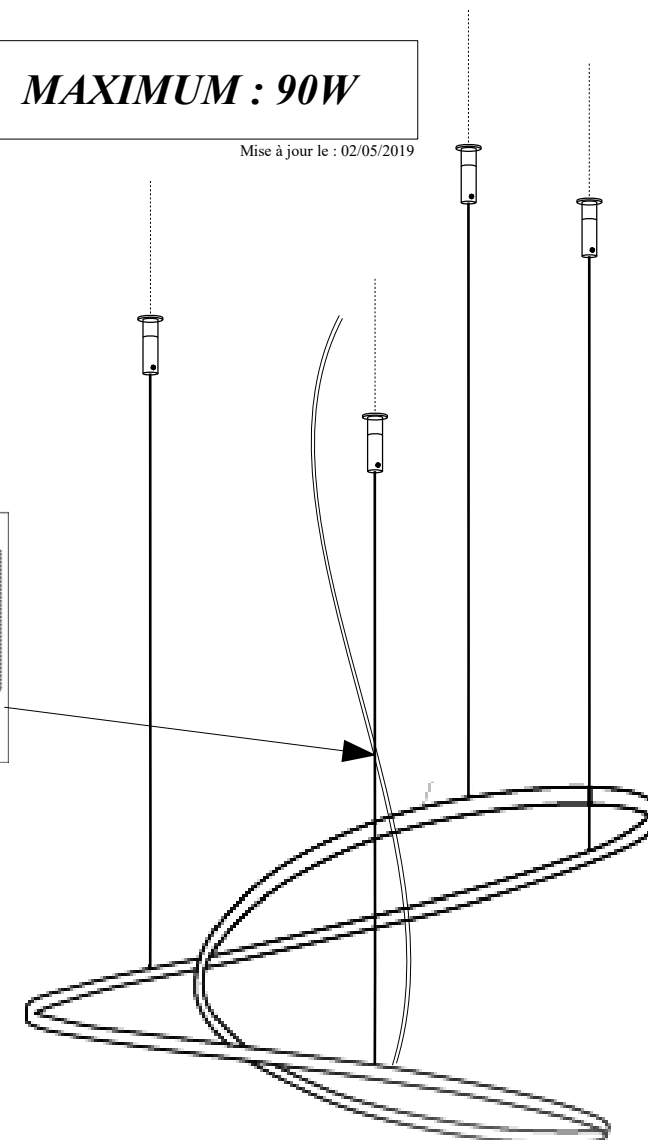
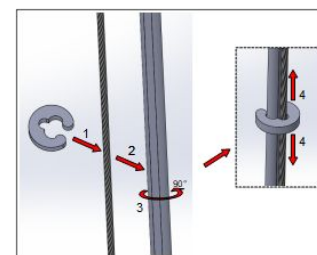
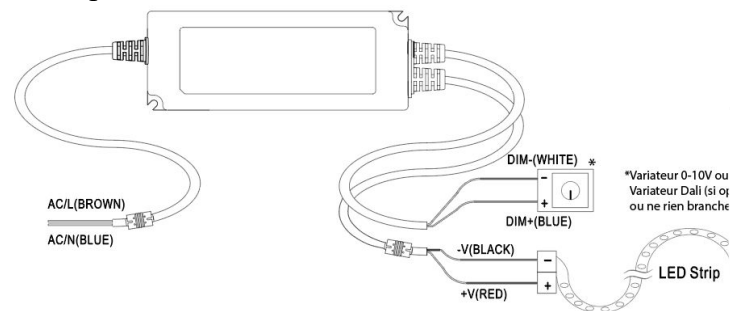
**MAXIMUM : 90W**

Mise à jour le : 02/05/2019



Chevilles et vis non fournies

- Câbler l'alimentation suivant le schéma de câblage fourni sans oublier de passer les fils d'alimentation du luminaire dans le trou du disque du cache piton.



« Les lampes de ce luminaire ne peuvent être changées »

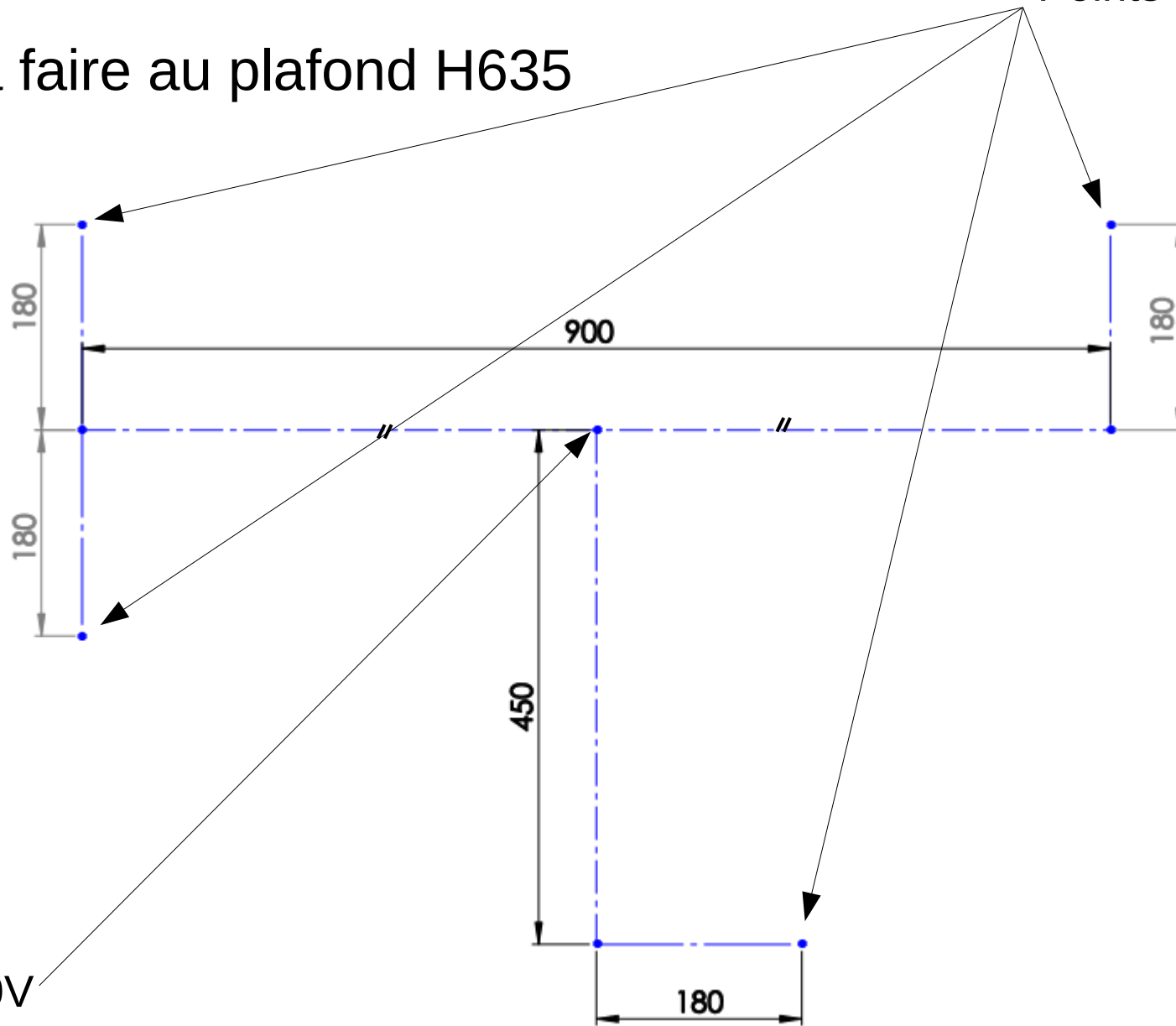
- Aimer le disque du cache piton en ayant préalablement fixé celui ci avec le câble de sécurité.

Photos non contractuelles

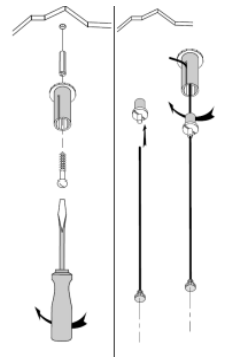
# dix heures dix®

Perçage à faire au plafond H635

Points de suspentes



Sortie 220-230V



Chevilles et vis non fournies

Toutes les cotes sont exprimées en millimètres (mm)

Luminaire Classe 2

Classe 2 lamp

Type de lampe :  
Flex LED

Bulb type :  
Flex LED

Si les câbles extérieurs souples de ce luminaire sont endommagés, ils doivent être remplacés exclusivement par le fabricant, son service de maintenance ou toute personne de qualification équivalente, ceci afin d'éviter tout risque.

# dix heures dix®

Made in FRANCE

**ATTENTION : POUR TOUTE INTERVENTION SUR LA SUSPENSION, COUPER L'ALIMENTATION.**  
**CAUTION : BEFORE ANY INTERVENTION, YOU HAVE TO CUT OFF THE POWER.**

**Tension : 100 / 240 Volts. Fréquence : 50 / 60 Hertz.**

- Percer les 4 trous de fixations pour les coulisstops.

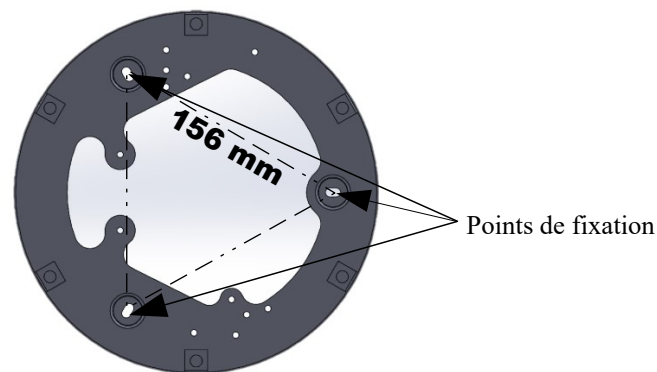
Cf: plan joint

- Percer les 3 trous de fixations pour le cache piton.

## H637

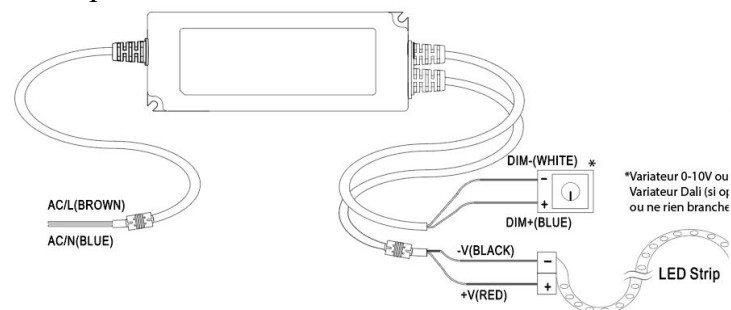
**MAXIMUM : 110W**

Mise à jour le : 18/12/2019

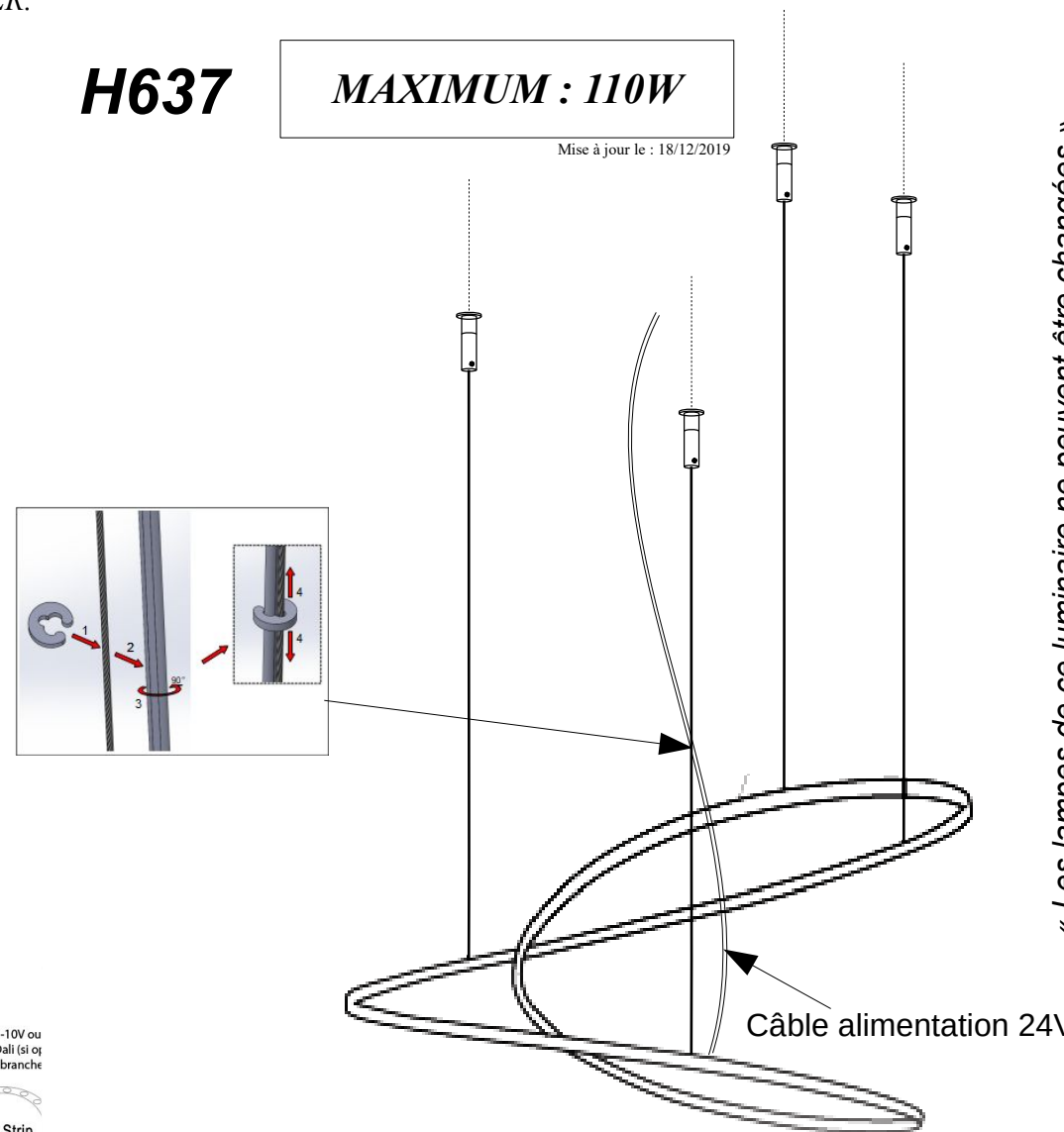


Chevilles et vis non fournies

- Câbler l'alimentation suivant le schéma de câblage fourni sans oublier de passer les fils d'alimentation du luminaire dans le trou du disque du cache piton.



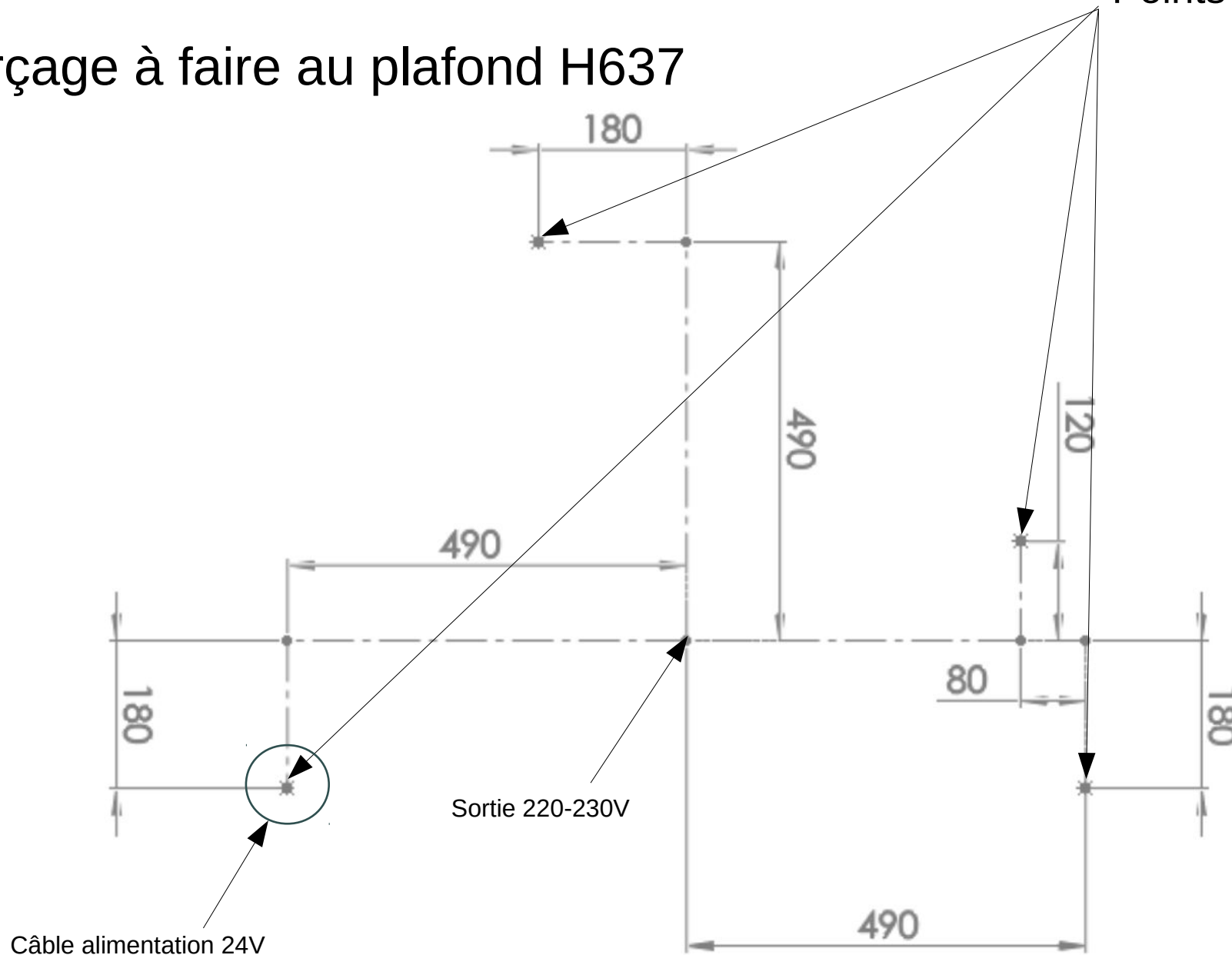
- Aimer le disque du cache piton en ayant préalablement fixé celui ci avec le câble de sécurité.



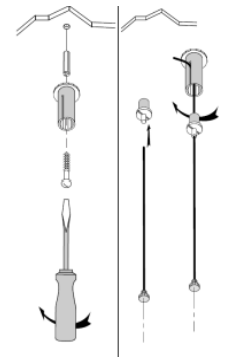
Photos non contractuelles

# dix heures dix®

## Perçage à faire au plafond H637



Points de suspentes



Chevilles et vis non fournies

Toutes les cotes sont exprimées en millimètres (mm)

Luminaire Classe 2

Classe 2 lamp

Type de lampe :  
Flex LED

Bulb type :  
Flex LED

Si les câbles extérieurs souples de ce luminaire sont endommagés, ils doivent être remplacés exclusivement par le fabricant, son service de maintenance ou toute personne de qualification équivalente, ceci afin d'éviter tout risque.

# dix heures dix®

Made in FRANCE

**ATTENTION : POUR TOUTE INTERVENTION SUR LA SUSPENSION, COUPER L'ALIMENTATION.**  
**CAUTION : BEFORE ANY INTERVENTION, YOU HAVE TO CUT OFF THE POWER.**

Tension : 100 / 240 Volts.      Fréquence : 50 / 60 Hertz.

## H685

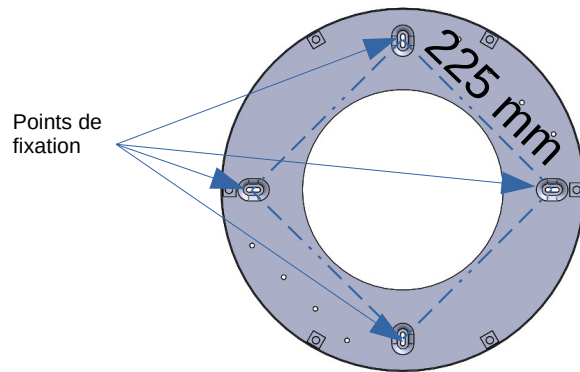
**MAXIMUM : 155W**

Mise à jour le : 20/05/2021

1 - Percer les 5 trous de fixations pour les coulisstops.

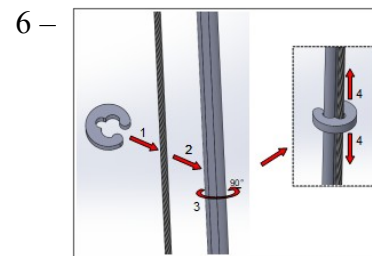
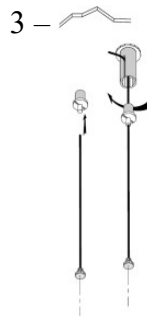
Cf : GABARIT SUR EMBALLAGE

2 - Percer les 4 trous de fixations pour le cache piton.



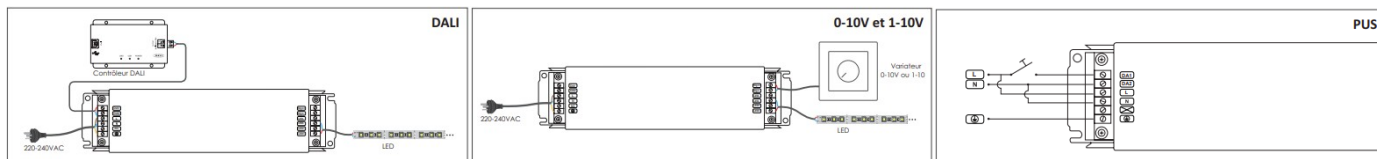
Chevilles et vis non fournies

**ATTENTION**  
N'enlever les mousses bleues qu'une fois le produit installé au plafond,  
Accompagner le produit dans sa descente lorsque vous coupez les colliers.  
**CAREFUL**  
Please make sure to take away the cable clamps keeping the blue foam profiles together **ONLY AFTER** the zigouzi is hanging from the ceiling,  
Please, when cutting the cable clamps, make sure to carry by hand the zigouzi until it has its correct shape.

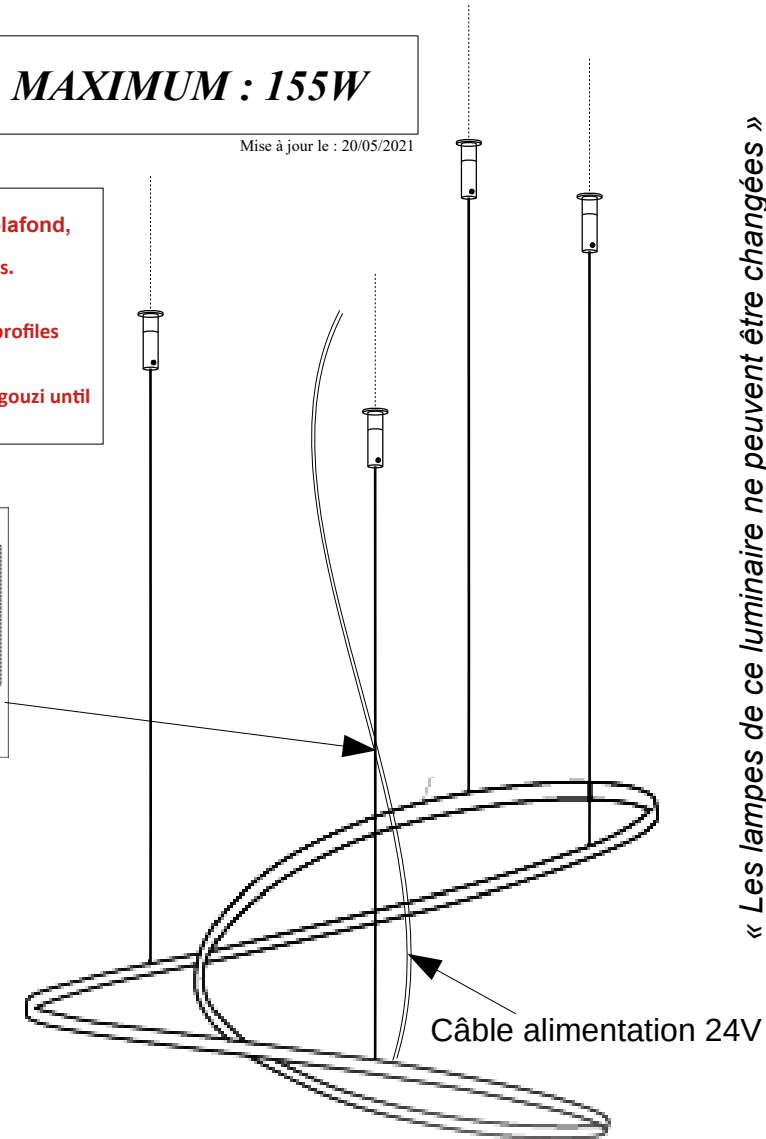


3 - Installer le produit sur ces coulisstops.

4 - Câbler l'alimentation suivant le schéma de câblage fourni sans oublier de passer les fils d'alimentation du luminaire dans le trou du disque du cache piton.



5 - Aimer le disque du cache piton en ayant préalablement fixé celui ci avec le câble de sécurité.



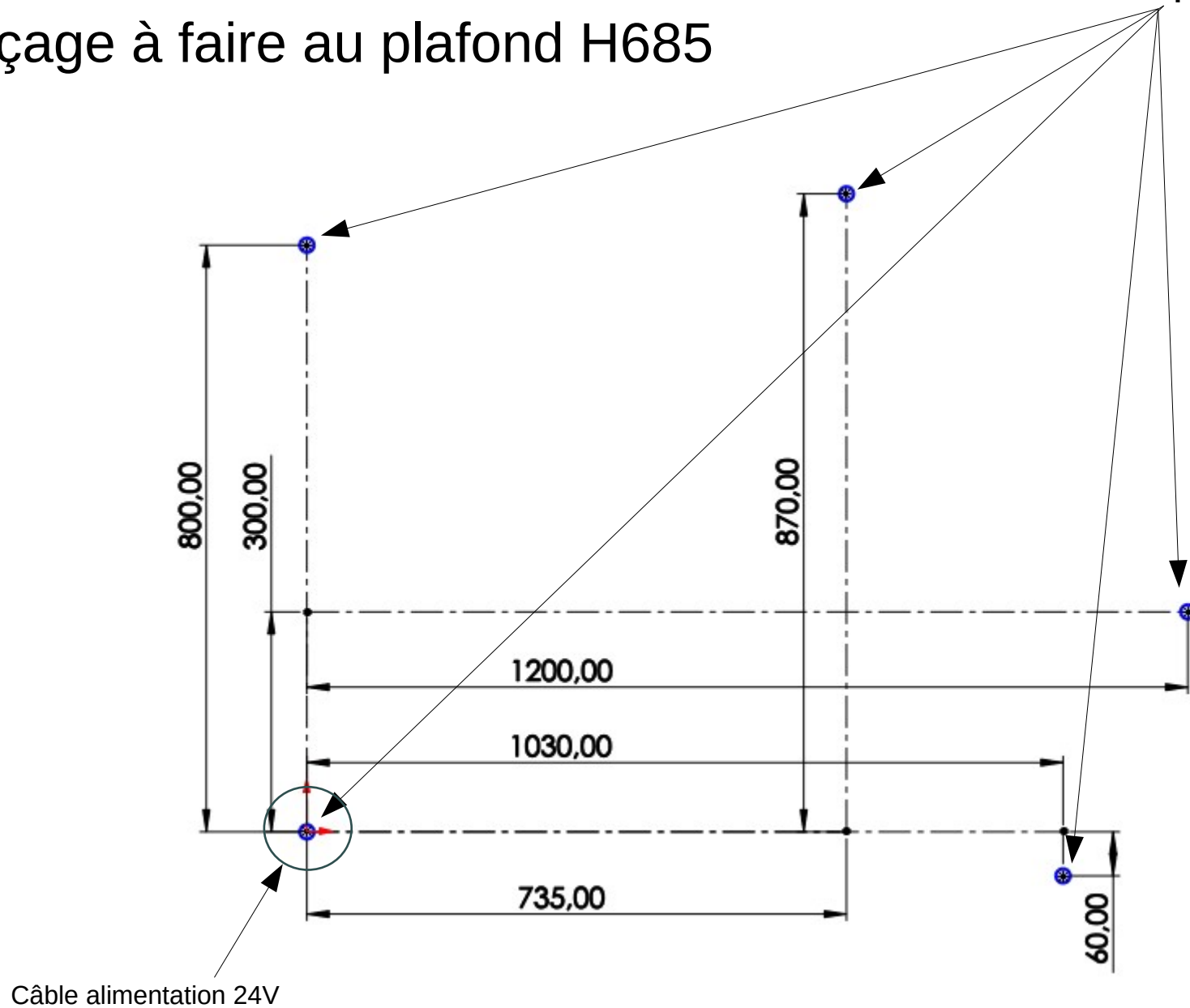
« Les lampes de ce luminaire ne peuvent être changées »

Photos non contractuelles

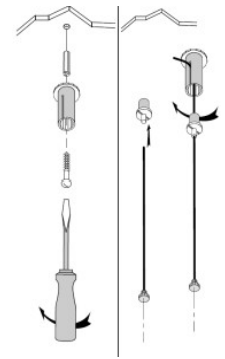


# dix heures dix®

## Perçage à faire au plafond H685



Points de suspentes



Chevilles et vis non fournies

Toutes les cotes sont exprimées en millimètres (mm)

# GABARIT

## PERCAGE POUR

### COULISTOPS ZIGOUZI 180

1 - PLACER LE CARTON AU PLAFOND

2 – REPÉRER la position des 5 perçages à l'aide d'un crayon

3 – ENLEVER le carton pour faire vos perçages



Cheilles et vis non fournies

#### **ATTENTION**

**N'enlever les mousses bleues q'une fois le produit installé au plafond,**

**Accompagner le produit dans sa descente lorsque vous coupez les colliers.**

#### **CAREFUL**

**Please make sure to take away the cable clamps keeping the blue foam profiles together ONLY AFTER the zigouzi is hanging from the ceiling,**

**Please, when cutting the cable clamps, make sure to carry by hand the zigouzi until it has its correct shape.**