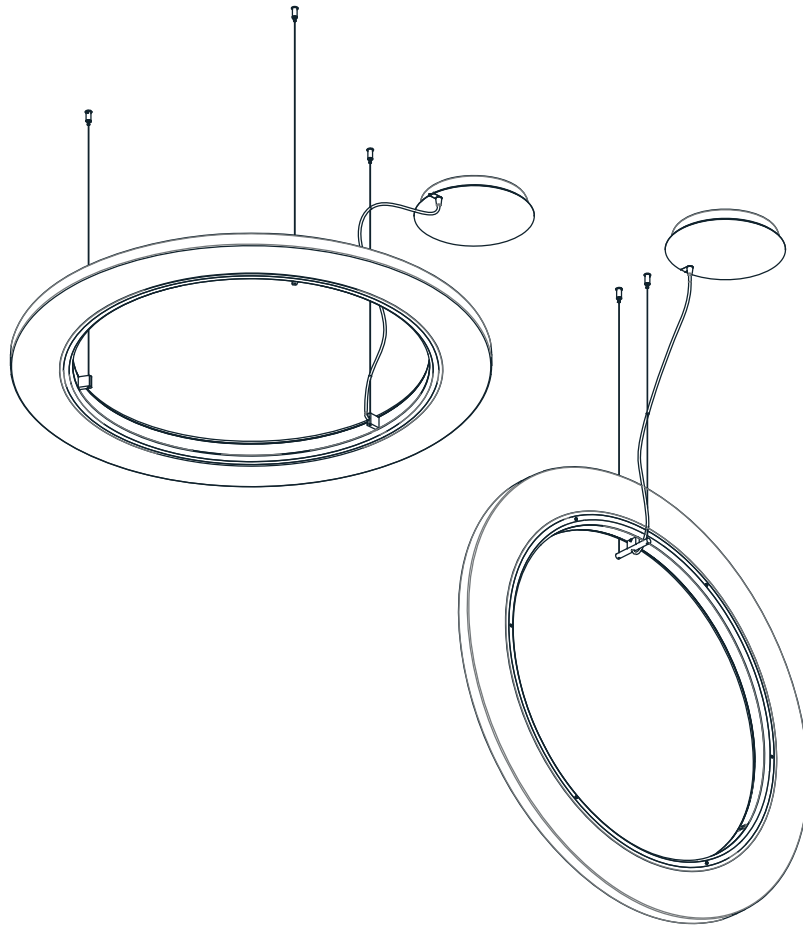


hover
barcelona lights

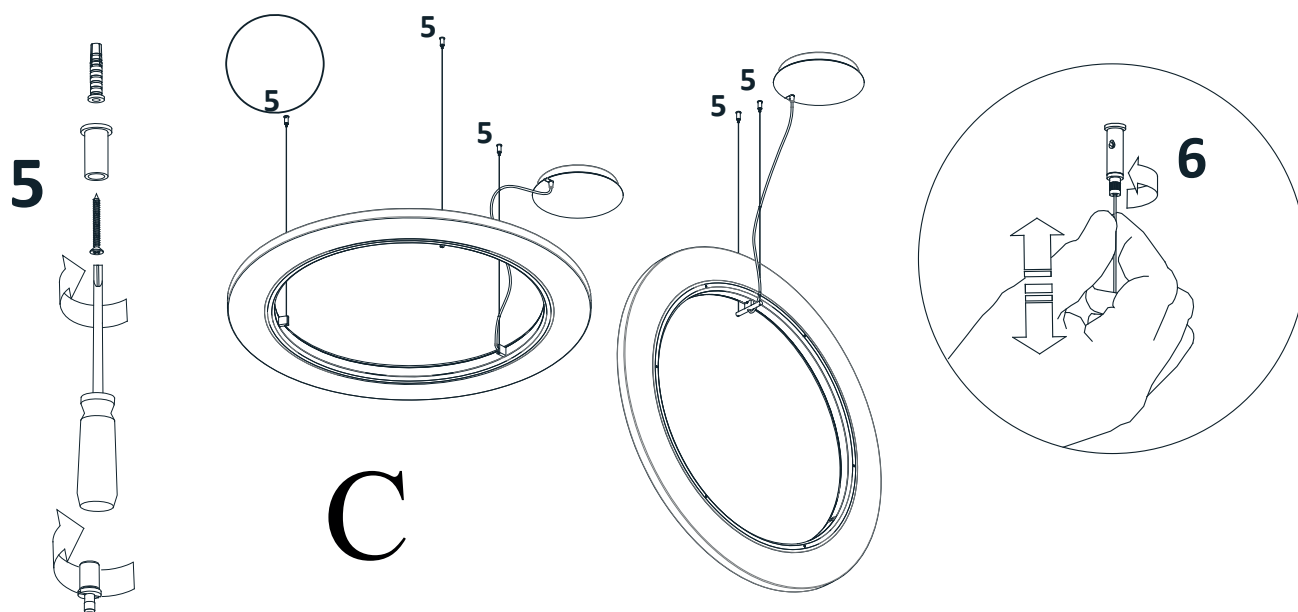
Roda

S/120 - S/150 - S/200
S/120/V - S/150/V - S/200/V



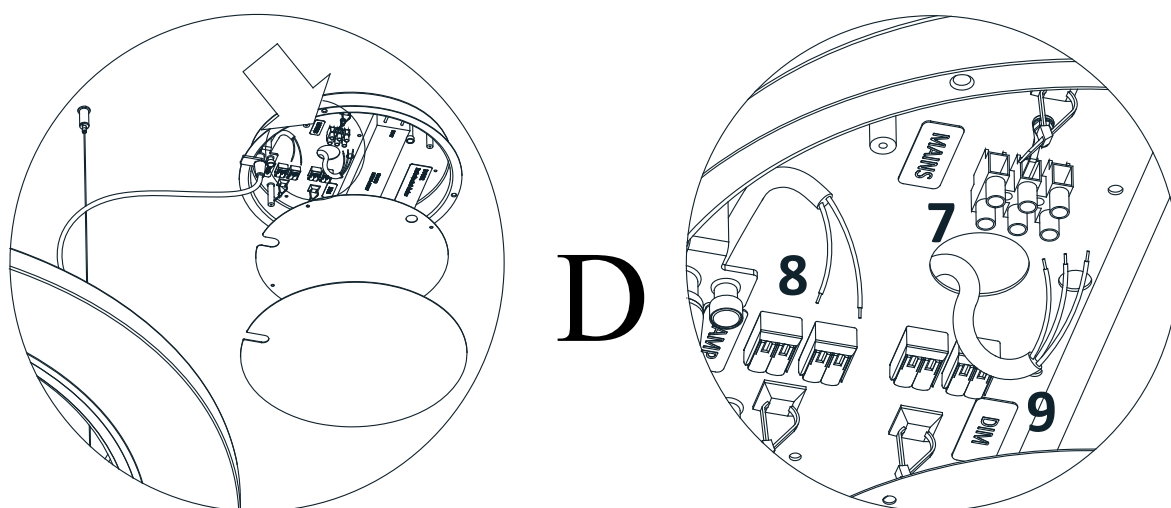
C Secure the fixings (5) as detailed. To adjust the height of the cable, loosen the (6) knurled nut, press it to release and adjust the height and tighten again. By operating the clamps, level the workpiece as desired.

Fixez les attaches (5) comme indiqué. Pour régler la hauteur du câble, desserrez l'écrou moleté (6), appuyez dessus pour débloquer et régler la hauteur, puis réglez à nouveau. En agissant sur les tendeurs, mettez la pièce à niveau comme vous le voulez.



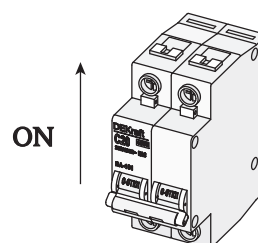
D Connect the electrical group as marked, to network on 7, to the lighting group on 8 and to dimming on 9.

Connecter le groupe électrique comme indiqué, au réseau sur 7, au groupe d'éclairage sur 8 et au régulateur d'intensité sur 9.



E Finally reconnect to mains.
Reprendre enfin contact.

E



DATA / RENSEIGNEMENTS

Luminaire: Roda S/

Typology: Pendant Lamp

Year: 2022

Luminaire: Roda S/

Typologie: Lampe à suspension

Année: 2022

TESTS / TESTS

This product has been subjected to the electrical safety test for: continuity, insulation, dielectric strength.

Ce produit a été soumis à des tests de sécurité électrique : continuité, isolation, rigidité diélectrique et prise de terre.

CLEANING INSTRUCTIONS / INSTRUCTION POUR LE NETTOYAGE

Do not use alcohol or solvents, use a soft cloth.

Ne pas utiliser d'alcool ou d'autres solvants, utilisez un chiffon doux.



CERTIFIED BY / CERTIFIÉ PAR

This product conforms to the standard UL Std 1598:2021 Ed.5+R:18Jun2021 and it is Certified to CAN/ CSA C22.2#250.0:2021 Ed.5+U1

Ce produit est conforme à la norme UL Std 1598:2021 Ed.5+R:18Jun2021 et il est certifié conforme à la norme CAN/CSA C22.2#250.0:2021 Ed.5+U1

Intertek
4006618



TECHNICAL DATA / RENSEIGNEMENTS TECHNIQUES

Dry locations only.

Power factor:>0.9

Input voltage: 120-277V~ 50/60Hz

Luminaire's Power:

Roda 120: 49W

Roda 150: 66W

Roda 200: 93W

Emplacements secs seulement.

Facteur de puissance:>0,9

Tension d'entrée : 120-277V~ 50/60Hz

Puissance des luminaires:

Roda 120: 49W

Roda 150: 66W

Roda 200: 93W



NOTE / À NOTER



Due to LED manufacturing process characteristics, luminaires including this light source may have a slight variation in the light tone.

En raison des caractéristiques du processus de fabrication des LED, les luminaires, notamment cette source de lumière peut avoir une légère variation dans le ton de la lumière.



Products are intended to be fixed to ceiling (supporting system and sealing of the mounting surface for the wet locations luminaires is under the responsibility of the technician in the field installation).

Les produits sont destinés à être fixés au plafond (le système de support et l'étanchéité du support de montage des luminaires pour locaux humides sont sous la responsabilité du technicien chargé de l'installation sur le terrain).



To inspect branch circuit connections the canopy's cover is to be removed. Don't forget to turn off the electricity as recommended in the instructions.

Pour inspecter les connexions du circuit de dérivation, il faut enlever le couvercle de la canopée. N'oubliez pas d'éteindre l'électricité, comme recommandé dans les instructions.



CAUTION / ATTENTION

THIS PRODUCT MUST BE INSTALLED IN ACCORDANCE WITH THE APPLICABLE INSTALLATION CODE BY A PERSON FAMILIAR WITH THE CONSTRUCTION AND OPERATION OF THE PRODUCT AND THE HAZARDS INVOLVED.

No loose strands or loose connections should be present. Secure with U.L. certified wire connectors and electrical tape.

CE PRODUIT DOIT ÊTRE INSTALLÉ CONFORMÉMENT AU CODE D'INSTALLATION APPLICABLE PAR UNE PERSONNE CONNAISSANT BIEN LA CONSTRUCTION ET LE FONCTIONNEMENT DU PRODUIT AINSI QUE LES DANGERS ASSOCIÉS.

Il ne doit pas y avoir de torons ou de connexions lâches. Fixez-les avec des connecteurs de fils et du ruban électrique certifiés UL.



WARNING - SAFETY / AVERTISSEMENT - SÉCURITÉ

The electricity MUST be turned off at the MAINS FUSE BOX before installing this luminaire; turning the power off using the light switch is not sufficient to prevent electrical shock.

This Luminaire can be mounted directly to the building structure, independently of the electrical box.

This installation should not be made on a radiant heat type ceiling.

The luminaire is not intended to support any external weight.

L'électricité DOIT être coupée à la MAINS FUSE BOX avant d'installer ces luminaires; il ne suffit pas de couper l'alimentation électrique à l'aide de l'interrupteur d'éclairage pour éviter tout choc électrique.

Cette Luminaire peut être montée directement sur la structure du bâtiment, indépendamment du coffret électrique.

Cette installation ne doit pas être faite sur un plafond de type radiant.

Le luminaire n'est pas destiné à supporter un poids externe.



ELECTRICAL CONNECTION - SAFETY / RACCORDEMENT ÉLECTRIQUE - SÉCURITÉ

Attach grounding wire (green insulate or bare copper) from the supplier circuit to the mounting bracket with the green ground attachment screw or wire provided provided.

Connect the grounding wire of the luminaries to the ground conductor of the supply circuit.

Attach all grounding conductors to the mounting bracket with the green ground wire attachment screw. Referring to the Wire Connection Chart, connect the black and white wires.

Fixez le fil de terre (isolant vert ou cuivre nu) du circuit du fournisseur au support de montage à l'aide de la vis de ou le fil de mise à la terre verte fournie.

Raccordez le fil de terre des luminaires au conducteur de terre du circuit d'alimentation.

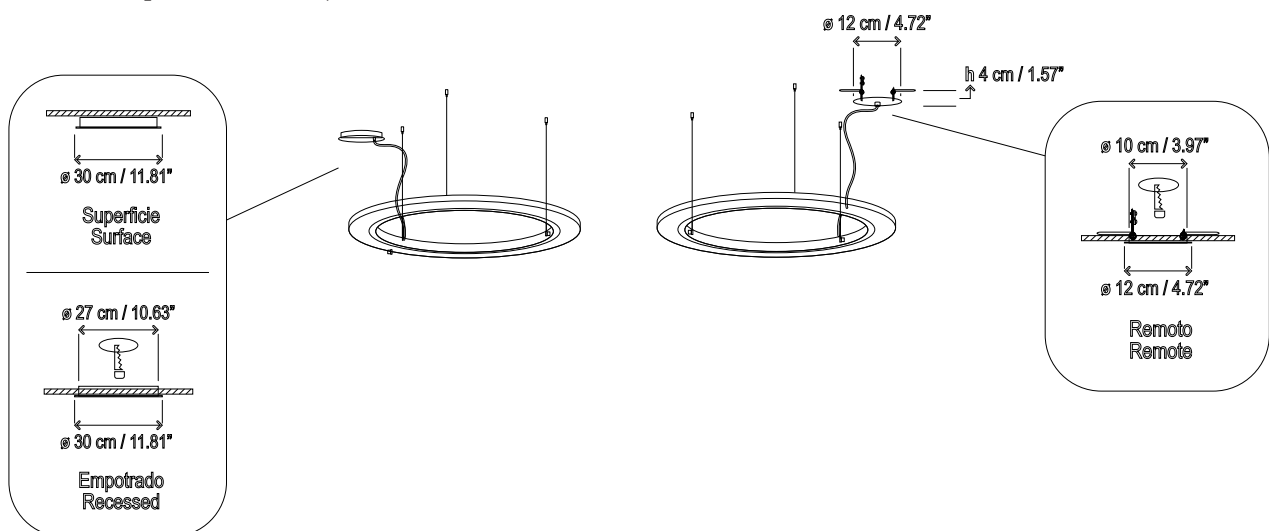
Fixez tous les conducteurs de mise à la terre au support de montage à l'aide de la vis de fixation du fil de terre verte. Reportez-vous au schéma de branchement des fils pour brancher les fils noir et blanc.



DIMENSIONS OF FIXING / LES DIMENSIONS DE LA FIXATION

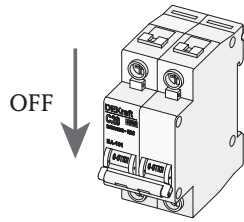
A template for the positioning of the Roda is supplied with the part. In the hanging models, the position of the box can be varied.

Un gabarit pour le montage de la Roda est fourni avec la pièce. Pour les modèles suspendus, la position de la boîte peut être modifiée.





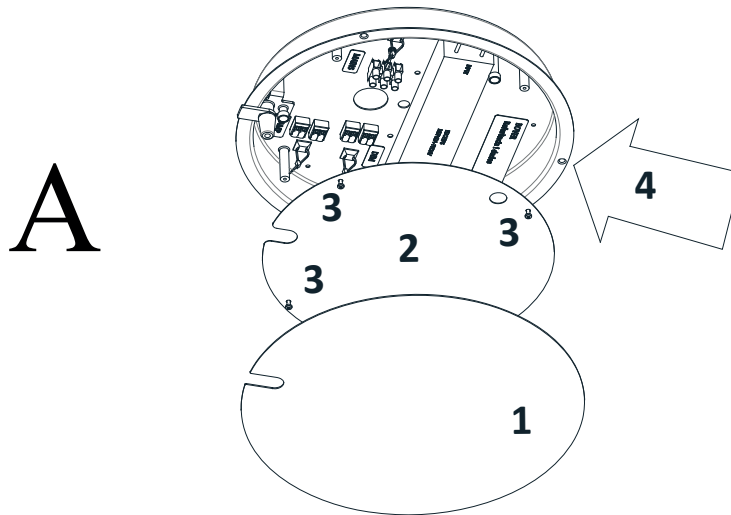
ASSEMBLY INSTRUCTIONS / INSTRUCTIONS DE MONTAGE



A

CONNECTION TABLE TABLEAU DE CONNEXION	WIRE COLOUR	COULEUR DU FIL
L	BLACK	NOIR
N	WHITE / GREY	BLANC
⊕	GREEN	VERT
DIMMABLE / DIMABLE		
1-10V +	RED / PURPLE	ROUGE / VIOLET
1-10V -	WHITE / GREY	BLANC / GRIS

A Disconnect the mains power supply. Prepare the canopy for installation by removing cover 1, which is held in place by magnets, then cover 2, by removing the 4 screws (3). The box can be anchored from the bottom to make it surface mounted, or it can be anchored from the edge (4) to make it almost flush with the surface. The thickness that can be concealed is 36mm and the diameter of the hole is 275mm.
Débrancher l'alimentation électrique. Préparer la canopée à l'installation en retirant le couvercle 1, maintenu par des aimants, puis le couvercle 2, en retirant les 4 vis (3). Le boîtier peut être ancré par le bas et donc affleurer la surface, ou bien il peut être ancré par le bord (4) et donc être presque affleurant à la surface. L'épaisseur encastrable est de 36 mm et le diamètre du trou est de 275 mm.

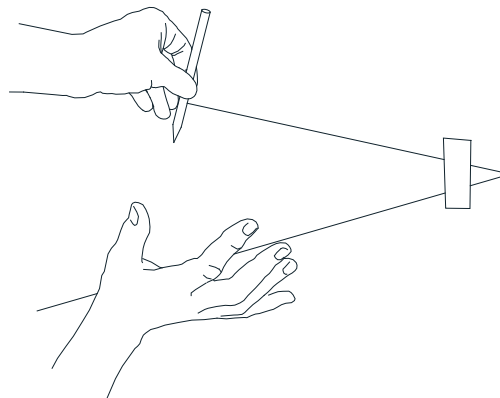


A

A Using the template, mark and secure the cable grippers. Screws are not provided; choose the fixing that best suits the installation surface. On suspension models, the position of the canopy can be varied, mark also the fixing holes of the canopy were desired.

A l'aide du gabarit, marquer et fixer les 3 serre-câbles. Les vis ne sont pas fournies; choisissez la fixation qui convient le mieux à la surface d'installation. Sur les modèles de suspension, la position de la canopée peut être modifiée, marquez également les trous de fixation de la boîtier à l'endroit désiré.

B



bover
barcelona lights

Avda. Catalunya 173
Polígon Ind. Sud
08440 Cardedeu
Barcelona, Spain

T. +34 938 713 152
F. +34 938 462 089
info@bover.es
www.bover.es

1231 Collier Road,
Suite C
Atlanta, GA 30318
United States

T. +1 (404) 924 2342
info@boverusa.com
www.boverusa.com