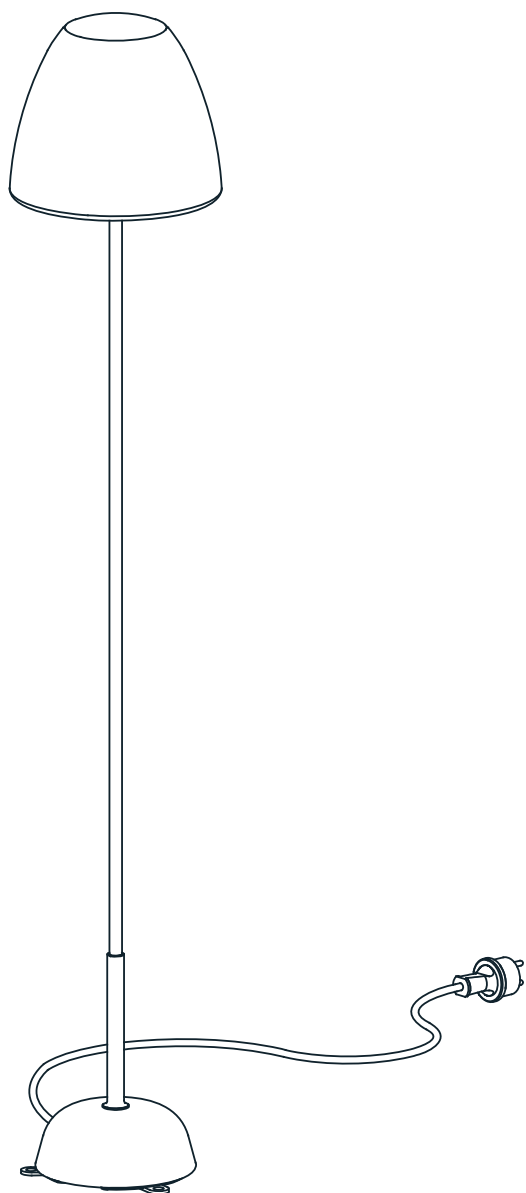


bover
barcelona lights

New Atticus P/114



DATA / RENSEIGNEMENTS

Luminaire:
Atticus P/114 Outdoor - Floor Lamp
Refs: 3101230240U- 3101230203U
Año: 2017

Luminaire:
Atticus P/114 Outdoor- Lampe à terre
Réfs.: 3101230240U- 3101230203U
Annee: 2017

TESTS / TESTS

This product has been subjected to the electrical safety test for: continuity, insulation, dielectric strength.

Ce produit a été soumis à des tests de sécurité électrique : continuité, isolation, rigidité diélectrique terre.

CLEANING INSTRUCTIONS / INSTRUCTION POUR LE NETTOYAGE

Do not use alcohol or solvents, use a soft cloth.

Ne pas utiliser d'alcool ou d'autres solvants, utilisez un chiffon doux.



CERTIFIED BY / CERTIFIÉ PAR

This product conforms to the standard UL Std 1598:2021 Ed.5+R:18Jun2021 and it is Certified to CAN/ CSA C22.2#250.0:2021 Ed.5+U1

Ce produit est conforme à la norme UL Std 1598:2021 Ed.5+R:18Jun2021 et il est certifié conforme à la norme CAN/CSA C22.2#250.0:2021 Ed.5+U1



TECHNICAL DATA / RENSEIGNEMENTS TECHNIQUES



Luminaire suitable for wet locations.

Power factor: >0.9

Input voltage: 120V 60Hz

Luminaire's Watts: 8.4 W



Luminaire adapté aux locaux humides..

Facteur de puissance: >0,9

Tension d'entrée : 120V 60Hz

Puissance des luminaires: 8.4 W



Due to LED manufacturing process characteristics, luminaires including this light source may have a slight variation in the light tone.

En raison des caractéristiques du processus de fabrication des LED, les luminaires, notamment cette source de lumière peut avoir une légère variation dans le ton de la lumière.



CAUTION / ATTENTION

THIS PRODUCT MUST BE INSTALLED IN ACCORDANCE WITH THE APPLICABLE INSTALLATION

CODE BY A PERSON FAMILIAR WITH THE CONSTRUCTION AND OPERATION OF THE PRODUCT AND THE HAZARDS INVOLVED. No loose strands or loose connections should be present. Secure with U.L. certified wire connectors and electrical tape.

CE PRODUIT DOIT ÊTRE INSTALLÉ CONFORMÉMENT AU CODE D'INSTALLATION APPLICABLE PAR



UNE PERSONNE CONNAISSANT BIEN LA CONSTRUCTION ET LE FONCTIONNEMENT DU PRODUIT AINSI QUE LES DANGERS ASSOCIÉS. Il ne doit pas y avoir de torons ou de connexions lâches. Fixez-les avec des connecteurs de fils et du ruban électrique certifiés UL.

WARNING - SAFETY / AVERTISSEMENT - SÉCURITÉ

The electricity MUST be turned off at the MAINS FUSE BOX before installing this luminaire and before performing the branch circuit inspection; turning the power off using the light switch is not sufficient to prevent electrical shock. This installation should not be made on a radiant heat type ceiling.

The luminaire is not intended to support any external weight."



L'électricité DOIT être coupée au niveau de la boîte à fusibles principale avant d'installer ce luminaire et avant d'effectuer l'inspection du circuit de dérivation; couper le courant à l'aide de l'interrupteur d'éclairage n'est pas suffisant pour éviter les chocs électriques. Cette installation ne doit pas être effectuée sur un plafond de type chaleur rayonnante. Le luminaire n'est pas destiné à supporter un poids extérieur."

ELECTRICAL CONNECTION - SAFETY / RACCORDEMENT ÉLECTRIQUE - SÉCURITÉ

Attach grounding wire (green insulate or bare copper) from the supplier circuit to the mounting bracket with the green ground attachment screw or wire provided provided. Connect the grounding wire of the luminaries to the ground conductor of the supply circuit. Attach all grounding conductors to the mounting bracket with the green ground wire attachment screw. Referring to the Wire Connection Chart, connect the black and white wires.

Fixez le fil de terre (isolant vert ou cuivre nu) du circuit du fournisseur au support de montage à l'aide de la vis de ou le fil de mise à la terre verte fournie. Raccordez le fil de terre des luminaires au conducteur de terre du circuit d'alimentation. Fixez tous les conducteurs de mise à la terre au support de montage à l'aide de la vis de fixation du fil de terre verte. Reportez-vous au schéma de branchement des fils pour brancher les fils noir et blanc.

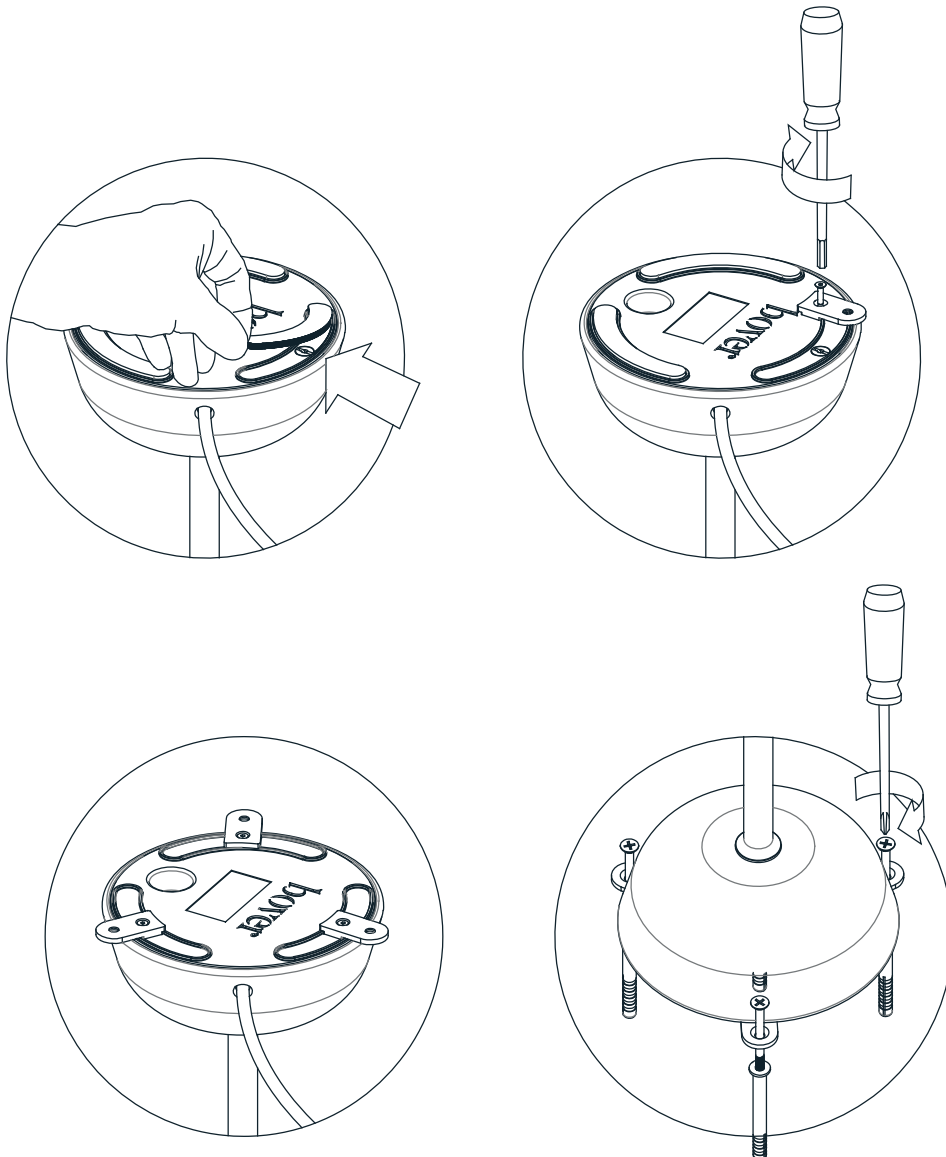
The small feet that make possible to secure the Atticus to the floor are not supplied; they are offered as an accessory.

Les petits pieds qui permettent de fixer l'Atticus au sol ne sont pas fournis. fournis, ils sont proposés comme accessoire.

i FIXING THE ATTICUS / SÉCURISATION DE L'ATTICUS

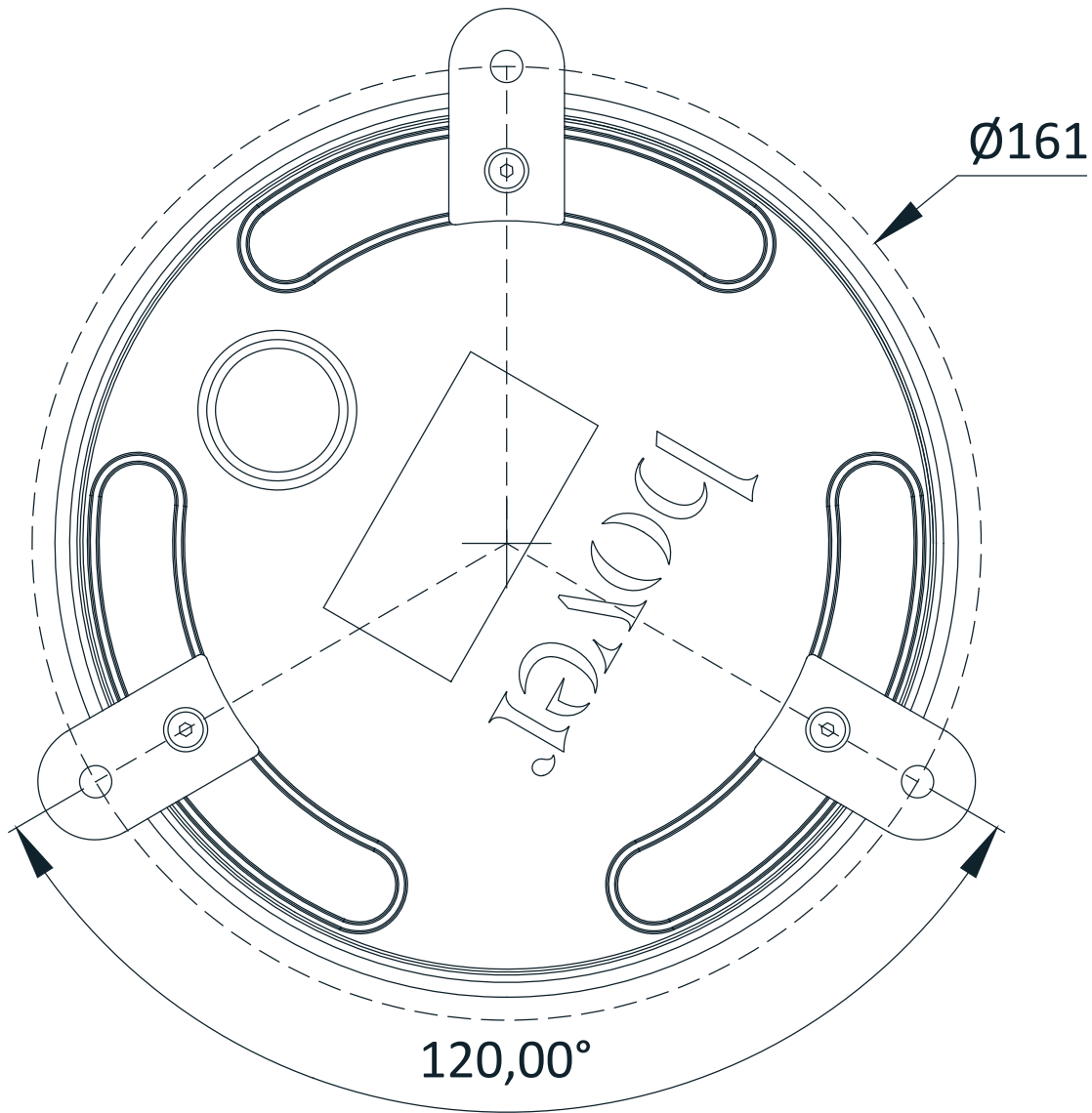
A To fix your Atticus to the floor, remove the self-adhesive feet from the base, screw the three stainless steel feet (not provided) onto the special threaded screws; finally screw it on with the supplied fittings or those matching your floor material.

Pour fixer votre Atticus au sol, retirez les pieds auto-adhésifs de la base, vissez les trois pieds en acier inoxydable (non fournis) sur les vis filetées spéciales ; enfin, vissez-le avec les raccords fournis ou ceux correspondant au matériau de votre sol.





FIXING THE ATTICUS / SÉCURISATION DE L'ATTICUS



bover
barcelona lights

Avda. Catalunya 173
Poligon Ind. Sud
08440 Cardedeu
Barcelona, Spain

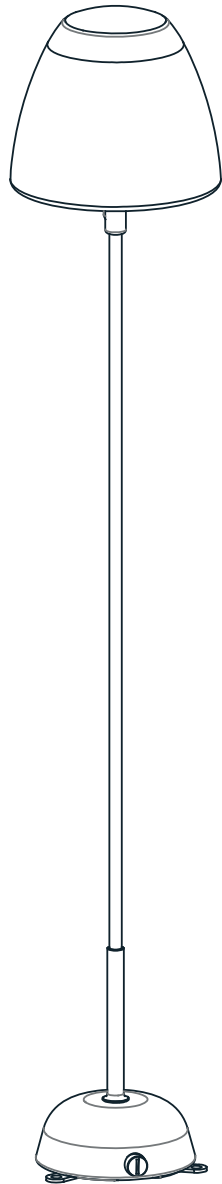
T. +34 938 713 152
F. +34 938 462 089
info@bover.es
www.bover.es

1231 Collier Road,
Suite C
Atlanta, GA 30318
United States

T. +1 (404) 924 2342
info@boverusa.com
www.boverusa.com

hover
barcelona lights

New Atticus P/114 R



DATA / RENSEIGNEMENTS

Luminaire:
Atticus P/114 Outdoor - Floor Lamp
Refs: 31012302XXU
Año: 2017

Luminaire:
Atticus P/114 Outdoor- Lampe à terre
Réfs.: 31012302XXU
Annee: 2017

TESTS / TESTS

This product has been subjected to the electrical safety test for: continuity, insulation, dielectric strength.

Ce produit a été soumis à des tests de sécurité électrique : continuité, isolation, rigidité diélectrique terre.

CLEANING INSTRUCTIONS / INSTRUCTION POUR LE NETTOYAGE

Do not use alcohol or solvents, use a soft cloth.

Ne pas utiliser d'alcool ou d'autres solvants, utilisez un chiffon doux.



CERTIFIED BY / CERTIFIÉ PAR

This product conforms to the standard UL Std 1598:2021 Ed.5+R:18Jun2021 and it is Certified to CAN/ CSA C22.2#250.0:2021 Ed.5+U1

Ce produit est conforme à la norme UL Std 1598:2021 Ed.5+R:18Jun2021 et il est certifié conforme à la norme CAN/CSA C22.2#250.0:2021 Ed.5+U1



TECHNICAL DATA / RENSEIGNEMENTS TECHNIQUES



Suitable for wet locations.

Input voltage 5V

Luminaire's POWER: Máx 3W

Connector: USB Micro Type C



Convient aux endroits humides.

Tension d'entrée 5V

Puissance du luminaire : Máx 3W

Connecteur : USB Micro Type C



Due to LED manufacturing process characteristics, luminaires including this light source may have a slight variation in the light tone.

En raison des caractéristiques du processus de fabrication des LED, les luminaires, notamment cette source de lumière peut avoir une légère variation dans le ton de la lumière.



INSTRUCTIONS

Luminaire portable et rechargeable.

Élément de batterie Lithium Ion de haute capacité.

Allumage / Extinction et 3 intensités de sortie de lumière

33%- 66%-100 %.

Durée de vie jusqu'à :

Temps de charge de la batterie : +/- 7 heures.

Durée de la batterie à 100% : +/- 12 heures.

Durée de la batterie à 66% : +/- 21 heures.

Durée de vie de la batterie à 33% : +/- 30 heures.

Chargeur de batterie inclus (100-240V 50/60Hz).

Si la batterie est complètement vide, le temps de charge est de 5 heures environ.

Ce luminaire intègre une batterie Lithium-Ion haute performance.

Après 300 cycles de charge, elle conserve une capacité de plus de 80%.

Afin de prolonger la durée de vie de la batterie, il est recommandé de la charger régulièrement.

Connecteur : Type C Micro USB.

Chargeur inclus, adaptateurs pour les prises de type A, C, G.

Puissance d'entrée 5Vdc 1.5A.

INSTRUCTIONS :

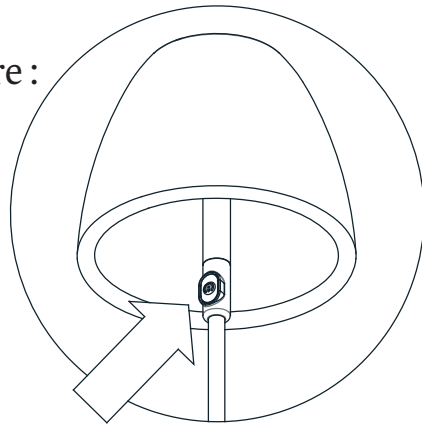
Appuyez sur le bouton pour allumer la lumière :

1ère touche - 33% de luminosité

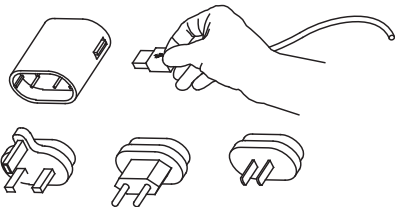
2ème touche - 66% de luminosité

3ème touche - 100% de lumière

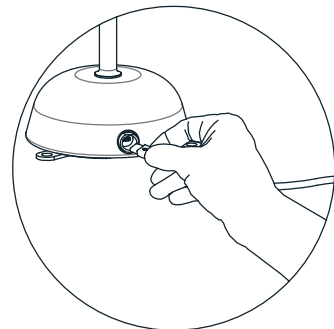
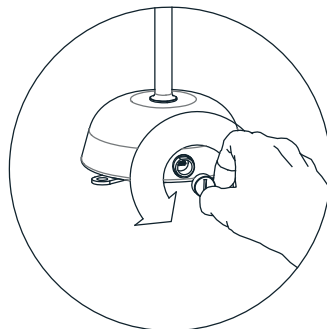
4ème touche - Extinction



USB



UK EUR US



POUR RECHARGER :

Connectez la plus petite extrémité du cordon USB à la lampe et l'autre extrémité au chargeur.

La lumière colorée de charge (A) à l'intérieur du diffuseur indique :

- ROUGE pendant pour la charge.

- VERT lorsque la charge est terminée.

- ROUGE CLIGNOTANT lorsque la batterie est épuisée.

Il n'y a pas de pièces réparables à l'intérieur ; le remplacement de la batterie doit être effectué avec la batterie originale fournie par Bover à l'usine.

avec la batterie originale fournie par Bover à l'usine ou par une personne autorisée.

personne autorisée. Élimination conformément aux réglementations locales.

NE PAS INCINÉRER.



INSTRUCTIONS

Portable and rechargeable luminaire.
 High capacity Lithium Ion battery cell.
 Switch On / Off and 3 light output intensities
 33%- 66%-100 %.

Lasts up to:

Battery charging time: +/- 7 hours.
 Battery duration time at 100%: +/- 12 hours.
 Battery duration time at 66%: +/- 21 hours.
 Battery duration time at 33%: +/- 30 hours.
 Battery charger included (100-240V 50/60Hz).

If the battery is completely empty, charging time is 5 hours approximately.

This luminaire incorporates a high performance Lithium-Ion battery.

After 300 charging cycles, it maintains a capacity of more than 80%.

In order to extend the life of the battery it's recommended to regularly charge it.

Conector: Type C Micro USB.

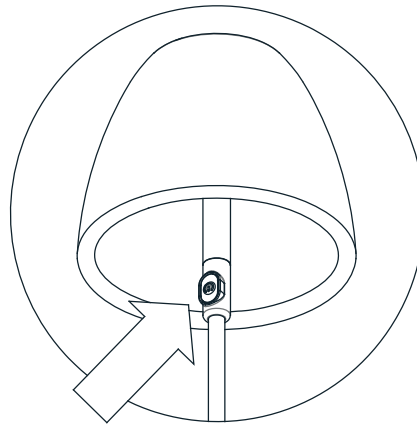
Charger included, adapters for plugs A, C, G type.

Input power 5Vdc 1.5A.

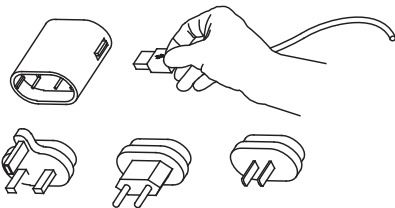
INSTRUCTIONS:

Press the button to switch on the light:

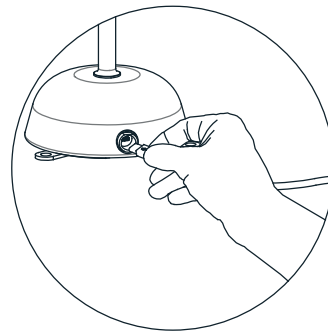
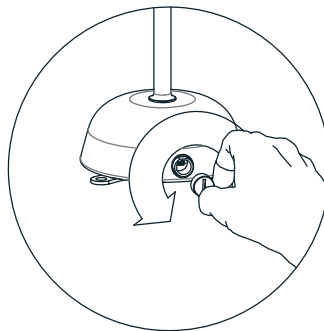
- 1st touch - 33% light output
- 2nd touch - 66% light output
- 3rd touch - 100% light output
- 4th touch - Switch off



USB



UK EUR US



TO CHARGE:

Connect the USB cord smallest end to the lamp, and the other end into the charger.

The (A) charge colored light inside the diffuser indicates :

- RED during for charging
- GREEN when charging is completed.
- BLINKING RED when the battery is running out.

No serviceable parts inside; battery replacement is to be made with original battery supplied by Bover at the factory or by authorized person. Disposal according local regulations.

DO NOT INCINERATE.

IMPORTANT SAFETY INSTRUCTIONS



No serviceable parts inside. Light source only replaceable by a professional.
Aucune pièce réparable à l'intérieur. La source lumineuse ne peut être remplacée que par un professionnel.



Disconnect from the charger before handling and perform any cleaning or maintenance operation only when it has cooled down.

Do not use when charging.

Charger socket type:

Micro USB Type C.

Charger is supplied; if necessary replace with one of the same electrical features only.



Débranchez le chargeur avant de le manipuler et n'effectuez toute opération de nettoyage ou d'entretien qu'une fois qu'il a refroidi.

Ne pas utiliser pendant la charge.

Type de prise du chargeur :

Micro USB Type C.

Le chargeur est fourni ; si nécessaire, remplacez-le uniquement par un chargeur ayant les mêmes caractéristiques électriques.



NOTE / À NOTER

Due to LED manufacturing process characteristics, luminaires including this light source may have a slight variation in the light tone.

En raison des caractéristiques du processus de fabrication des LED, les luminaires, notamment cette source de lumière peut avoir une légère variation dans le ton de la lumière.

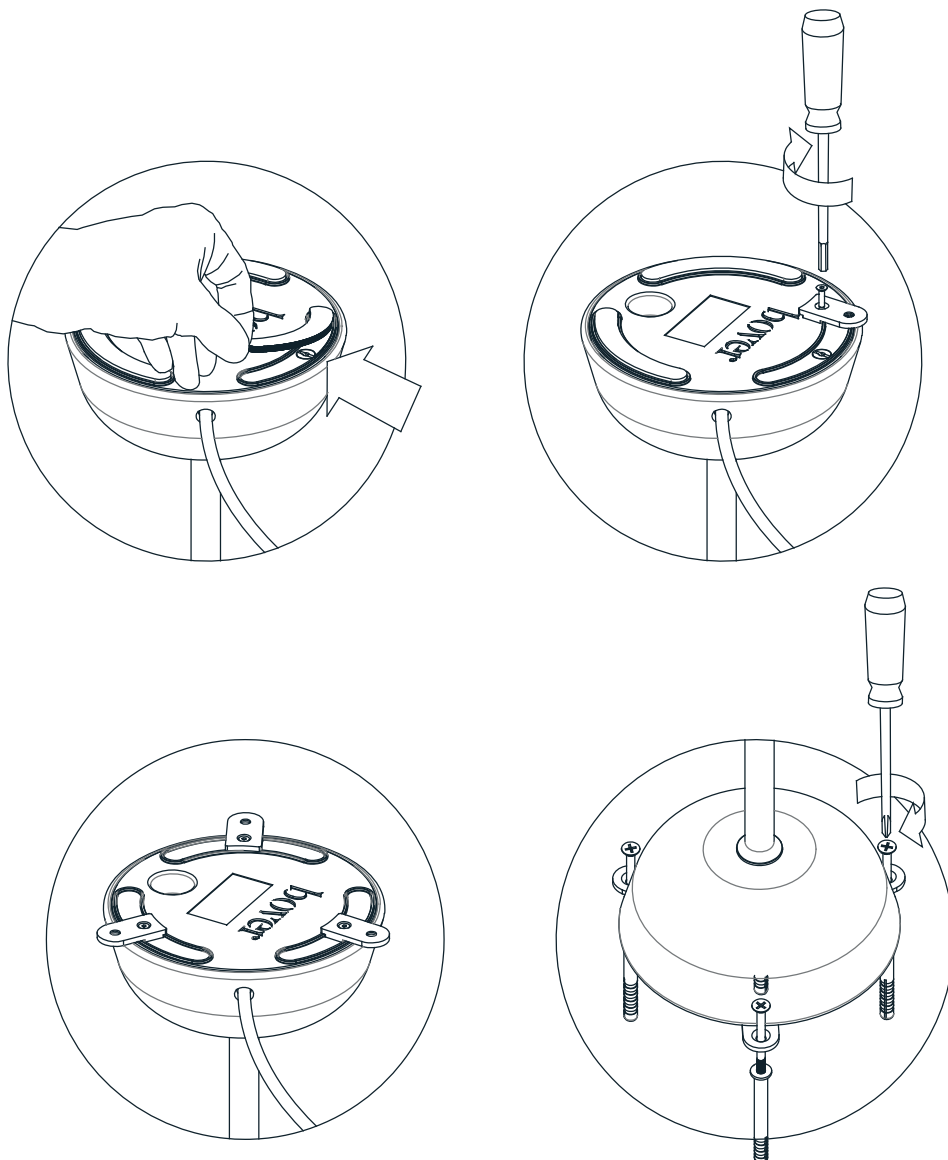
The small feet that make possible to secure the Atticus to the floor are not supplied; they are offered as an accessory.

Les petits pieds qui permettent de fixer l'Atticus au sol ne sont pas fournis. fournis, ils sont proposés comme accessoire.

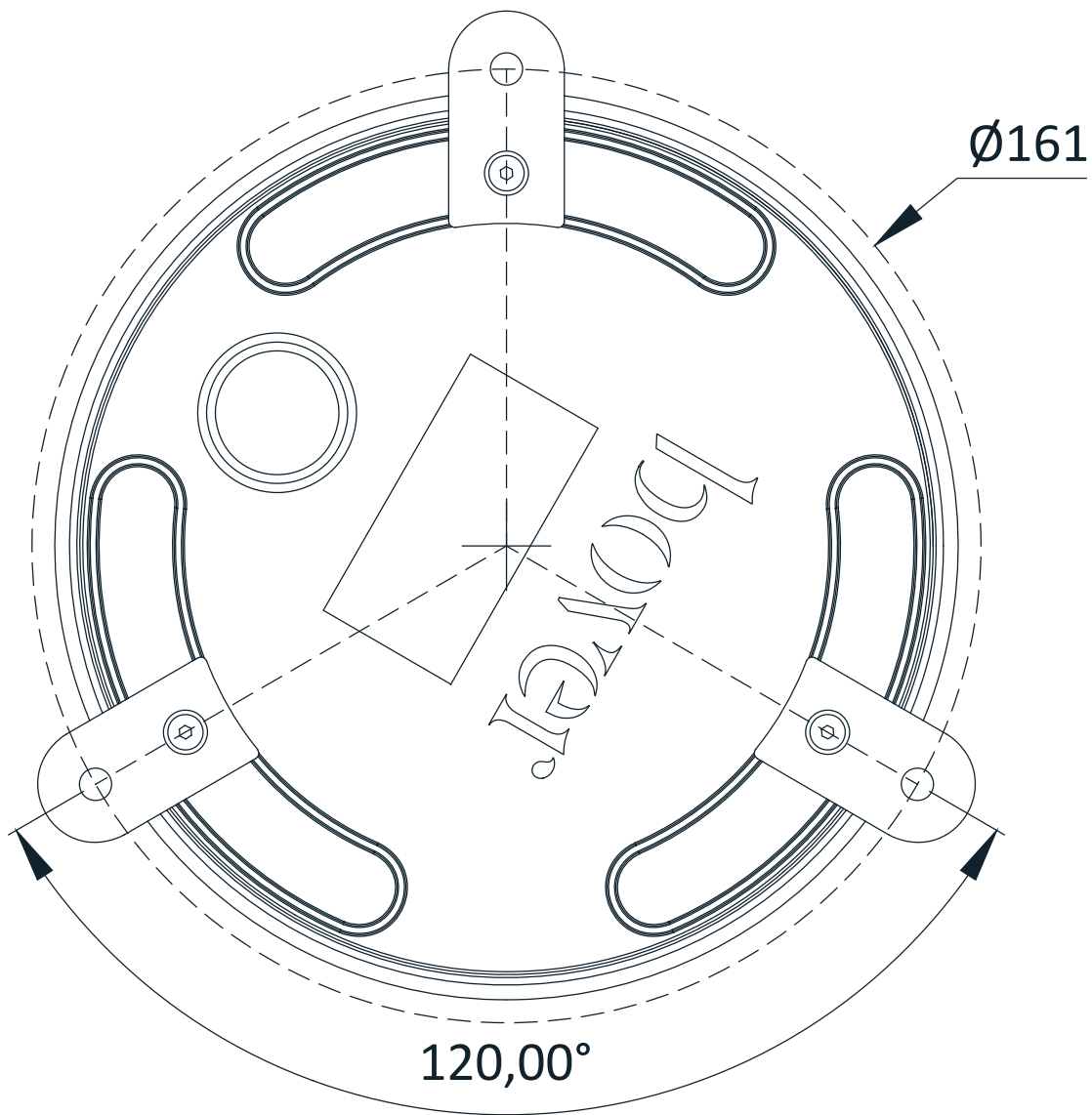
i FIXING THE ATTICUS / SÉCURISATION DE L'ATTICUS

A To fix your Atticus to the floor, remove the self-adhesive feet from the base, screw the three stainless steel feet (not provided) onto the special threaded screws; finally screw it on with the supplied fittings or those matching your floor material.

Pour fixer votre Atticus au sol, retirez les pieds auto-adhésifs de la base, vissez les trois pieds en acier inoxydable (non fournis) sur les vis filetées spéciales ; enfin, vissez-le avec les raccords fournis ou ceux correspondant au matériau de votre sol.



i FIXING THE ATTICUS / SÉCURISATION DE L'ATTICUS



bover
barcelona lights

Avda. Catalunya 173
Poligon Ind. Sud
08440 Cardedeu
Barcelona, Spain

T. +34 938 713 152
F. +34 938 462 089
info@bover.es
www.bover.es

1231 Collier Road,
Suite C
Atlanta, GA 30318
United States

T. +1 (404) 924 2342
info@boverusa.com
www.boverusa.com